

สรุปข่าวสำคัญในรอบสัปดาห์

19 - 23 ตุลาคม 2563

• ธปท. คาดเศรษฐกิจไทยจะใช้เวลา 2 ปี ในการฟื้นตัวสู่ระดับเดิม

นายเศรษฐพุฒิ สุทธิวาทนฤพุฒิ ผู้ว่าการธนาคารแห่งประเทศไทย (ธปท.) คาดการณ์ว่า GDP ของไทยในปีนี้จะหดตัว 7.8% ก่อนจะสามารถพลิกฟื้นกลับมาเป็นบวกในไตรมาส 2/64 แต่กิจกรรมทางเศรษฐกิจจะฟื้นตัวอย่างค่อยเป็นค่อยไป ก่อนที่จะกลับมาขยายตัวในระดับเดียวกันกับก่อนเกิดสถานการณ์โควิด-19 ในไตรมาส 3/65

• IMF ปรับ GDP เอเชียหดตัว 2.2% จากผลกระทบของโควิด-1

กองทุนการเงินระหว่างประเทศ (IMF) ประกาศปรับลดคาดการณ์ GDP ของเอเชียในปีนี้เป็นหดตัว 2.2% เทียบกับเดือนมิ.ย. ที่คาดว่าจะหดตัว 1.6% ก่อนที่ GDP จะพลิกฟื้นตัว 6.9% ในปีหน้า โดย IMF ระบุเพิ่มเติมว่าจะเริ่มเห็นสัญญาณการฟื้นตัวของเศรษฐกิจเอเชียแปซิฟิกในไตรมาส 3/2563 แต่การฟื้นตัวของทุกประเทศมีความเร็วแตกต่างกัน ขึ้นอยู่กับอัตราการติดเชื้อ ความสามารถในการควบคุมโควิด-19 ประสิทธิภาพของการตอบสนองด้านนโยบาย และการพึ่งพาอุปสงค์จากภายนอกประเทศ สำหรับมุมมองของเศรษฐกิจไทย IMF ประเมินว่า GDP ของไทยจะหดตัว 7.1% ในปีนี้ ก่อนพลิกฟื้นตัว 4% ในปีหน้า

ที่มา: อินโฟเควส, KRESEARCH, IMF

สรุปภาวะตลาด

Asset Allocation	Underweight Neutral Overweight			มุมมองการลงทุน
	Underweight	Neutral	Overweight	
Cash				• ลดความเสี่ยงในภาวะตลาดผันผวนสูง
Global Equity				• ระวังความเสี่ยงนโยบายคลังซ้ำอ้างเศรษฐกิจ ระยะยาวลู่เศรษฐกิจและผลประกอบการปรับตัวขึ้น
Thai Equity				• เศรษฐกิจไทยยังไม่มีปัจจัยบวกใหม่ๆ รอวัคซีนปีหน้า คาดการณ์กำไรปรับขึ้นแต่ราคายังไม่ถูก
Global Fixed Income				• Supply เพิ่มจากการกระตุ้น แต่ Demand ยังมาก Credit spread แนวโน้มแคบลงจากการเริ่มฟื้นของเศรษฐกิจ
Thai Fixed Income				
Property				• ได้ประโยชน์จากแนวโน้มอัตราดอกเบี้ยที่อยู่ในระดับต่ำ เงินปันผลอยู่ในระดับที่น่าสนใจประมาณ 5%
Gold				• เน้นลงทุนระยะยาวเพื่อช่วยกระจายความเสี่ยงในภาวะตลาดผันผวน

• ในสัปดาห์ที่ผ่านมา ดัชนีหุ้นไทย (SET index) ปรับตัวลง 1.6% จากแรงกดดันทางการเมือง ภายหลังทิศทางการชุมนุมมีแนวโน้มยืดเยื้อ ซึ่งจะส่งผลกระทบต่อความเชื่อมั่นของการลงทุนและการฟื้นตัวของเศรษฐกิจไทย ด้านหุ้นโลก (MSCI ACWI) ปรับตัวลง 0.2% จากมาตรการกระตุ้นเศรษฐกิจสหรัฐฯที่ยังไม่สามารถหาข้อสรุป และการแพร่ระบาดของโควิด-19 ในระลอก 2 ของหลายประเทศที่ยังไม่มีทิศทางชะลอตัวลง สำหรับปัจจัยหลักที่ตลาดกำลังจับตามองคือการเลือกตั้งสหรัฐฯ ซึ่งจะมีขึ้นในวันที่ 3 พ.ย. นี้ โดยโพลเลือกตั้งส่วนใหญ่มองว่า นายโจ ไบเดน ตัวแทนจากพรรคเดโมแครตจะเป็นผู้ชนะการเลือกตั้ง

• แม้ระยะยาว เราจะมีมุมมองในเชิงบวก โดยเฉพาะจากข้อมูลผลประกอบการของบริษัทจดทะเบียนที่เริ่มดีขึ้นเรื่อยๆ อย่างไรก็ตาม ตลาดยังคงมีความเสี่ยงจากการที่สหรัฐฯ ยังไม่สามารถผ่านมาตรการเยียวยารอบสองออกมาได้ รวมถึงระดับราคาหุ้นโลกที่ยังคงอยู่ในระดับสูง เราจึงให้คำแนะนำ Neutral สำหรับ Global Equity ในขณะที่ยังคงคำแนะนำ Slightly Overweight ต่อกลุ่มกองทุนอสังหาริมทรัพย์ (Property fund) จากอัตราการจ่ายเงินปันผลที่น่าสนใจที่ 5% เมื่อเทียบกับอัตราดอกเบี้ยในปัจจุบันที่อยู่ในระดับต่ำ ทั้งนี้เรายังคงแนะนำให้ระมัดระวังการลงทุนในหุ้นไทย เนื่องจากเศรษฐกิจไทยยังขาดปัจจัยสนับสนุนในการฟื้นตัวที่ชัดเจน ประกอบกับความไม่แน่นอนทางการเมืองที่ปรับตัวเพิ่มสูงขึ้น นอกจากนี้ ผลกระทบของโควิด-19 ที่กลับมาแพร่ระบาดในระลอกที่ 2 ในหลายประเทศทั่วโลกเป็นปัจจัยที่กดดันให้ภาวะการลงทุนยังมีความผันผวนสูงต่อไปจนกว่าจะมีการคิดค้นวัคซีนเพื่อรักษาโควิด-19 ได้สำเร็จ

เราจึงยังคงแนะนำให้เน้นการลงทุนแบบพอร์ตโฟลิโอที่มีการกระจายการลงทุนในหลากหลายสินทรัพย์เพื่อลดความผันผวนโดยรวมของพอร์ตโฟลิโอในภาวะที่ตลาดเงินตลาดทุนกำลังอยู่ในภาวะผันผวนสูง



ตัวอย่างพอร์ตโฟลิโอแนะนำสำหรับผู้ลงทุนแต่ละระดับความเสี่ยง



ผลการดำเนินงานของตัวอย่างพอร์ตโฟลิโอตามระดับความเสี่ยง

ระดับความเสี่ยงของตัวอย่างพอร์ตโฟลิโอ	ผลการดำเนินงานย้อนหลัง				
	3 เดือน	6 เดือน	ตั้งแต่ต้นปี	1 ปี	3 ปี (ต่อปี)
เสี่ยงสูงมาก	2.5%	17.6%	-0.2%	1.6%	2.4%
เสี่ยงสูง	2.0%	13.3%	1.4%	3.2%	4.7%
เสี่ยงปานกลาง	2.0%	10.9%	3.2%	4.6%	3.9%
เสี่ยงปานกลางค่อนข้างต่ำ	1.2%	7.8%	2.9%	4.2%	3.7%
เสี่ยงต่ำ	1.1%	4.3%	2.5%	3.2%	3.1%

ข้อมูล ณ 30/9/2563

- ตัวอย่างพอร์ตโฟลิโอแต่ละระดับความเสี่ยง มีการกระจายลงทุนในหลากหลายสินทรัพย์ในสัดส่วนที่แตกต่างกัน เพื่อให้สอดคล้องกับระดับความเสี่ยงของแต่ละพอร์ตโฟลิโอ ภายใต้สมมติฐานที่ผู้จัดทำ ใช้ข้อมูลที่เกิดขึ้นในอดีต รวมถึงการประเมินสภาวะทางเศรษฐกิจที่จะเปลี่ยนแปลงไปในอนาคตระยะ 10 ปีข้างหน้า เพื่อใช้ในการจัดทำตัวอย่างพอร์ตโฟลิโอด้วยวิธี Mean-Variance อย่างไรก็ดี ตัวอย่างพอร์ตโฟลิโอไม่มีการรับประกันผลการดำเนินงานหรือผลตอบแทน และมีได้รับประกันว่าผู้ลงทุนจะได้รับผลตอบแทนที่คาดหวังตามที่แสดงไว้ นอกจากนี้ผลการดำเนินงานในอดีตของตัวอย่างพอร์ตโฟลิโอแนะนำ มิได้เป็นสิ่งยืนยันถึงผลการดำเนินงานในอนาคต ผู้ลงทุนควรศึกษาข้อมูลสำคัญของกองทุนโดยเฉพาะนโยบายการลงทุน ความเสี่ยง และผลการดำเนินงานของกองทุน ทั้งนี้ผู้ลงทุนอาจมีความเสี่ยงจากอัตราแลกเปลี่ยน เนื่องจากการป้องกันความเสี่ยงขึ้นอยู่กับดุลพินิจของผู้จัดการกองทุน
- สำหรับผลการดำเนินงานในระยะที่ต่ำกว่า 1 ปี เป็นผลตอบแทนแบบตามช่วงระยะเวลา (Holding period return)

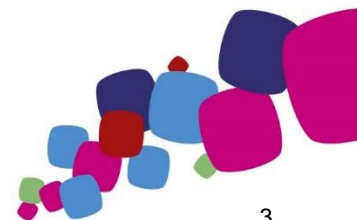


ผลการดำเนินงานของกองทุน จากตัวอย่างพอร์ตโฟลิโอตามระดับความเสี่ยง

ประเภทสินทรัพย์	ชื่อกองทุน	ผลการดำเนินงานย้อนหลัง				
		3 เดือน	6 เดือน	ตั้งแต่ต้นปี	1 ปี	3 ปี (ต่อปี)
Money Market	K-CASH	0.08%	0.18%	0.50%	0.75%	1.10%
Fixed Income	K-CBOND	0.73%	0.01%	0.49%	1.07%	1.74%
Foreign Fixed Income	KF-CSINCOM	1.65%	8.45%	-0.23%	1.32%	1.47%
Thai Equity	K-STAR	-10.29%	-3.49%	-21.00%	-23.27%	-6.53%
Global Equity	TMBGQG	4.55%	27.48%	12.31%	20.04%	11.81%
Property Fund	PRINCIPAL iPROP	-4.98%	1.03%	-15.03%	-16.70%	3.01%
Gold	K-GOLD	3.30%	12.15%	25.41%	27.15%	11.80%

ข้อมูล ณ 23/10/2563

คำเตือน: ผลการดำเนินงานในอดีตของกองทุนรวมมิได้เป็นสิ่งยืนยันถึงผลการดำเนินงานในอนาคต

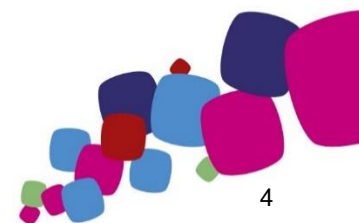


ข้อมูลตลาด

ข้อมูล ณ วันที่ 23/10/2563

Global Indices	Currency	Last	Return (%)				
			1Week	1 Month	3 Month	YTD	1 Year
DOW JONES	USD	28,335.6	-0.9%	5.9%	7.0%	-0.4%	5.7%
S&P 500	USD	3,465.4	-0.5%	7.1%	7.8%	7.6%	15.1%
NASDAQ	USD	11,548.3	-1.1%	8.6%	11.4%	29.1%	41.1%
Euro Stoxx50	EUR	3,198.9	-1.4%	0.6%	-3.4%	-14.7%	-11.7%
Euro Stoxx600	EUR	362.5	-1.4%	0.8%	-1.3%	-12.9%	-8.8%
FTSE 100	GBP	5,860.3	-1.0%	-0.7%	-4.3%	-22.8%	-20.0%
NIKKEI	JPY	23,516.6	0.5%	0.7%	3.4%	-0.6%	3.4%
Topix	JPY	1,625.3	0.5%	-1.2%	3.3%	-5.6%	-1.1%
HANG SENG	HKD	24,918.8	2.2%	5.0%	0.9%	-12.0%	-7.0%
CSI 300	CNY	4,718.5	-1.5%	1.4%	4.7%	15.6%	21.9%
S&P/ASX 200	AUD	6,167.0	-0.2%	4.1%	2.4%	-9.4%	-7.9%
Straits Times	SGD	2,537.4	0.2%	2.3%	-1.6%	-21.3%	-19.9%
MSCI ACWI	USD	581.9	-0.2%	5.4%	6.2%	3.1%	9.7%
MSCI WORLD	USD	2,430.5	-0.4%	5.4%	6.1%	3.3%	9.7%
MSCI EUROPE	EUR	120.1	-1.3%	0.8%	-1.6%	-14.0%	-10.2%
MSCI EM	USD	1,136.5	1.1%	5.5%	7.2%	1.6%	9.5%
MSCI Asia Pacific Ex Japan	USD	585.0	0.8%	5.1%	7.9%	5.3%	13.2%
MSCI CHINA	HKD	103.5	0.4%	6.9%	10.7%	20.4%	33.6%
SET	Currency	Last	1Week	1 Month	3 Month	YTD	1 Year
Set Index	THB	1,213.6	-1.6%	-4.0%	-9.5%	-23.2%	-25.1%
Set50 Index	THB	762.7	-1.8%	-4.9%	-12.9%	-28.6%	-29.6%
Set100 Index	THB	1,716.2	-1.6%	-4.6%	-11.9%	-26.7%	-28.0%
Thai Property Fund Index	THB	161.1	-6.5%	-12.3%	-14.3%	-31.7%	-37.0%
Commodities	Currency	Last	1Week	1 Month	3 Month	YTD	1 Year
NYMEX WTI Crude	USD	40.6	-0.6%	1.8%	-1.6%	-34.1%	-27.7%
ICE Brent Crude	USD	42.5	-1.1%	1.7%	-2.0%	-38.0%	-31.1%
Spot Gold	USD	1,902.1	0.1%	2.1%	0.0%	25.5%	26.5%
Currency	Base Currency	Last	1Week	1 Month	3 Month	YTD	1 Year
Dollar Index		92.77	-1.0%	-1.7%	-1.8%	-4.1%	-5.0%
EURUSD	1 EUR in USD	1.19	1.2%	1.7%	1.8%	5.9%	6.8%
USDJPY	1 USD in JPY	104.71	-0.7%	-0.6%	-1.3%	-3.8%	-3.6%
USDCNY	1 USD in CNY	6.69	-0.2%	-1.8%	-4.7%	-4.3%	-5.4%
USDTHB	1 USD in THB	31.31	0.4%	-0.8%	-1.0%	4.5%	3.5%
Treasury Yield	Currency	Last (%)	Change (bps)				
			1Week	1 Month	3 Month	YTD	1 Year
US 2Y Yield	USD	0.16	1	2	1	-141	-142
US 5Y Yield	USD	0.38	5	11	10	-129	-121
US 10Y Yield	USD	0.84	10	17	25	-104	-92
TH 2Y Yield	THB	0.56	0	2	9	-60	-84
TH 5Y Yield	THB	0.80	-1	3	7	-45	-61
TH 10Y Yield	THB	1.33	0	2	-5	-15	-19
Cummulative Net Buy	Currency	Flow (THBmn)					
		1Week	1 Month	3 Month	YTD	1 Year	
Foreigners	THB	-1,991	-23,920	-67,977	-291,820	-325,218	
Local Institution	THB	-8,248	-12,329	-16,419	58,423	87,584	
Retail Investors	THB	8,798	33,524	83,422	228,509	229,590	
Propreitary	THB	1,441	2,725	974	4,887	8,044	

แหล่งที่มา: Bloomberg



คำปฏิเสธข้อเรียกร้อง (DISCLAIMER)

เอกสารฉบับนี้จัดทำขึ้นโดยบริษัท เมืองไทยประกันชีวิต จำกัด (มหาชน) ("บริษัท") ข้อมูลที่ปรากฏในเอกสารฉบับนี้จัดทำโดยอาศัยข้อมูลที่จัดทำมาจากแหล่งที่เชื่อหรือควรเชื่อว่ามีที่น่าเชื่อถือ และ/หรือถูกต้อง อย่างไรก็ตาม บริษัทไม่ยืนยันและไม่รับรองถึงความครบถ้วน สมบูรณ์หรือถูกต้องของข้อมูลดังกล่าว และไม่ได้ประกันราคาหรือผลตอบแทนของหลักทรัพย์ที่ปรากฏข้างต้น แม้ว่าข้อมูลดังกล่าวจะปรากฏข้อความที่อาจเป็นหรืออาจตีความว่าเป็นเช่นนั้นได้ บริษัทจึงไม่รับผิดชอบต่อการนำเอาข้อมูล ข้อความ ความเห็น และ/หรือบทสรุปที่ปรากฏในเอกสารฉบับนี้ไปใช้ไม่ว่ากรณีใดๆ ข้อมูลและความเห็นที่ปรากฏอยู่ในเอกสารฉบับนี้ มิได้ประสงค์จะชี้ชวน เสนอแนะ หรือจูงใจให้ซื้อหรือขายหลักทรัพย์ที่ปรากฏในเอกสารฉบับนี้ และข้อมูลอาจมีการแก้ไขเพิ่มเติมเปลี่ยนแปลงโดยมีต้องแจ้งให้ทราบล่วงหน้า บริษัทขอสงวนสิทธิ์ในข้อมูลที่ปรากฏในเอกสารนี้ ห้ามมิให้ผู้ใดใช้ประโยชน์ ทำซ้ำ ดัดแปลง นำออกแสดง ทำให้ปรากฏ หรือเผยแพร่ต่อสาธารณชน ไม่ว่าด้วยประการใดๆ ซึ่งข้อมูลในเอกสารนี้ ไม่ว่าทั้งหมดหรือบางส่วน เว้นแต่ได้รับอนุญาตเป็นหนังสือจากบริษัทเป็นการล่วงหน้า ในการซื้อหรือขายหลักทรัพย์ย่อมมีความเสี่ยง ผู้ลงทุนควรทำความเข้าใจอย่างถ่องแท้ต่อลักษณะของหลักทรัพย์แต่ละประเภท และควรศึกษาข้อมูลของบริษัทที่ออกหลักทรัพย์และข้อมูลอื่นใดที่เกี่ยวข้องก่อนตัดสินใจลงทุน

ข้อมูลผลตอบแทนของกองทุนเป็นข้อมูลจากแหล่งที่มาที่น่าเชื่อถือ อย่างไรก็ตาม บริษัทและบริษัทที่จัดทำแหล่งข้อมูลนี้อ้างอิง มีอาจรับประกันความถูกต้องครบถ้วนของข้อมูลดังกล่าวได้ ในการใช้ข้อมูลจึงต้องใช้ความระมัดระวังด้วยวิจารณญาณของตนเองและรับผิดชอบในความเสียหายต่างๆ ที่อาจเกิดขึ้น โดยสามารถตรวจสอบข้อมูลผลตอบแทนจากบริษัทที่ออกหลักทรัพย์ดังกล่าว ทั้งนี้ ผลการดำเนินงานในอดีตของกองทุน มิได้เป็นสิ่งยืนยันถึงผลการดำเนินงานในอนาคต ควรทำความเข้าใจลักษณะกองทุน เงื่อนไขผลตอบแทนและความเสี่ยงก่อนตัดสินใจลงทุน