

สรุปข่าวสำคัญในรอบสัปดาห์

5 - 9 ตุลาคม 2563

• กรมไฟเขียว "ช้อปดีมีคืน. คาดมีผู้ใช้สิทธิ 3.7 ล้านคน ดัน GDP เพิ่ม 0.54%

คณะรัฐมนตรี (ครม.) มีมติเห็นชอบโครงการ "ช้อปดีมีคืน" ด้วยการให้สิทธิลดหย่อนภาษีเงินได้บุคคลธรรมดา สำหรับการซื้อสินค้าและบริการตามจำนวนที่จ่ายจริงแต่ไม่เกิน 30,000 บาท ตั้งแต่วันที่ 23 ตุลาคม 2563 ถึงวันที่ 31 ธันวาคม 2563 ครอบคลุมกลุ่มเป้าหมายกว่า 28 ล้านคน โดยคาดว่าจะช่วยให้มีเม็ดเงินเข้าสู่ระบบเศรษฐกิจกว่า 192,000 ล้านบาท และส่งผลให้ GDP ปีนี้เพิ่มขึ้นร้อยละ 0.54 อย่างไรก็ตามผู้ที่ใช้สิทธิโครงการนี้ ต้องไม่ได้เป็นผู้ใช้สิทธิโครงการ "คนละครึ่ง" หรือบัตรสวัสดิการของรัฐ

• IMF คาด ศก.โลกปีนี้ หดตัว 4.4% ดีกว่าตัวเลขคาดการณ์เดิมในเดือน มิ.ย.

กองทุนการเงินระหว่างประเทศ (IMF) ประกาศปรับตัวเลขการคาดการณ์การเติบโตของเศรษฐกิจโลกในปีนี้อ่อนลงเหลือหดตัว 4.4% ดีกว่าที่คาดการณ์ในเดือน มิ.ย. ที่หดตัว 4.9% ในขณะที่มีการปรับลดตัวเลขคาดการณ์การขยายตัวของเศรษฐกิจโลกในปีหน้าลงสู่ระดับ 5.2% ต่ำกว่าที่คาดการณ์เดิมในเดือน มิ.ย. ที่ 5.4% ทั้งนี้ IMF คาดการณ์ว่ามาตรการ social distancing จะยังคงใช้ต่อเนื่องในปี 2564 ก่อนที่สถานการณ์จะกลับสู่ปกติในปลายปี 2565 เมื่อวัคซีนครอบคลุมการรักษาทั่วโลก

ที่มา: อินโฟเวส, KRESEARCH, CNBC

สรุปภาวะตลาด

Asset Allocation	มุมมอง			มุมมองการลงทุน
	Underweight	Neutral	Overweight	
Cash				• ลดความเสี่ยงในภาวะตลาดผันผวนสูง
Global Equity				• ระยะสั้นเสี่ยงนโยบายคลังซ้ำอ้างเศรษฐกิจ ระยะยาวลู่เศรษฐกิจและผลประกอบการปรับตัวขึ้น
Thai Equity				• เศรษฐกิจไทยยังไม่มีปัจจัยบวกใหม่ๆ รอวัคซีนปีหน้า คาดการณ์กำไรปรับขึ้นแต่ราคายังไม่ถูก
Global Fixed Income				• Supply เพิ่มจากการกระตุ้น แต่ Demand ยังมาก Credit spread แนวโน้มแคบลงจากการเริ่มฟื้นของเศรษฐกิจ
Thai Fixed Income				
Property				• ได้ประโยชน์จากแนวโน้มอัตราดอกเบี้ยที่อยู่ในระดับต่ำ เงินปันผลอยู่ในระดับที่น่าสนใจประมาณ 5%
Gold				• เน้นลงทุนระยะยาวเพื่อช่วยกระจายความเสี่ยงในภาวะตลาดผันผวนสูง

• ในสัปดาห์ที่ผ่านมา ดัชนีหุ้นไทย (SET index) ปรับตัวขึ้น 2.4% ตอบรับมาตรการกระตุ้นการบริโภคภายในประเทศผ่านโครงการ "ช้อปดีมีคืน" และการปรับตัวขึ้นของหุ้นกลุ่มพลังงานตามการดีดตัวของระดับราคาน้ำมัน ด้านหุ้นโลก (MSCI ACWI) ปรับตัวขึ้น 3.6% ตอบรับการประกาศของปรณ.ทรัมป์ที่กลับมาสนับสนุนการเสนอแผนการอนุมัติงบประมาณกระตุ้นเศรษฐกิจฉบับใหม่ วงเงิน 1.8 ล้านล้านดอลลาร์สหรัฐฯ และความหวังของตลาดจากการประกาศของทางการสหรัฐฯ ถึงความเป็นไปได้ในการผลิตวัคซีนรักษาโควิด-19 ที่มีประสิทธิภาพได้ภายในสิ้นปีนี้

• แม้ระยะยาว เราจะมีมุมมองในเชิงบวก โดยเฉพาะจากข้อมูลผลประกอบการของบริษัทจดทะเบียนที่เริ่มดีขึ้นเรื่อยๆ อย่างไรก็ตามในระยะ 1-2 เดือนข้างหน้า ตลาดยังมีความเสี่ยงจากการที่สภาสหรัฐฯ ยังไม่สามารถผ่านมาตรการเยียวยารอบสองออกมาได้ รวมถึงระดับราคาหุ้นโลกที่ปรับตัวขึ้นมาสูงอย่างรวดเร็ว เราจึงให้คำแนะนำ Neutral สำหรับ Global Equity ในขณะที่ยังคงคำแนะนำ Slightly Overweight ต่อกลุ่มกองทุนอสังหาริมทรัพย์ (Property fund) จากอัตราการจ่ายเงินปันผลที่น่าสนใจที่ 5% เมื่อเทียบกับอัตราดอกเบี้ยในปัจจุบันที่อยู่ในระดับต่ำ ทั้งนี้เรายังคงแนะนำให้ระมัดระวังการลงทุนในหุ้นไทย จากระดับราคาของหุ้นที่อยู่ในระดับสูงและเศรษฐกิจไทยที่ยังขาดปัจจัยสนับสนุนในการฟื้นตัวที่ชัดเจน นอกจากนี้ ผลกระทบของโควิด-19 ที่กลับมาแพร่ระบาดในระลอกที่ 2 เป็นปัจจัยที่กดดันให้ภาวะการลงทุนยังมีความผันผวนสูงต่อไปจนกว่าจะมีการคิดค้นวัคซีนเพื่อรักษาโควิด-19 ได้สำเร็จ **เราจึงยังคงแนะนำให้เน้นการลงทุนแบบพอร์ตโฟลิโอที่มีการกระจายการลงทุนในหลากหลายสินทรัพย์เพื่อลดความผันผวนโดยรวมของพอร์ตโฟลิโอในภาวะที่ตลาดเงินตลาดทุนกำลังอยู่ในภาวะผันผวนสูง**



ตัวอย่างพอร์ตโฟลิโอแนะนำสำหรับผู้ลงทุนแต่ละระดับความเสี่ยง



ผลการดำเนินงานของตัวอย่างพอร์ตโฟลิโอตามระดับความเสี่ยง

ระดับความเสี่ยงของ ตัวอย่างพอร์ตโฟลิโอ	ผลการดำเนินงานย้อนหลัง				
	3 เดือน	6 เดือน	ตั้งแต่ต้นปี	1 ปี	3 ปี (ต่อปี)
เสี่ยงสูงมาก	2.5%	17.6%	-0.2%	1.6%	2.4%
เสี่ยงสูง	2.0%	13.3%	1.4%	3.2%	4.7%
เสี่ยงปานกลาง	2.0%	10.9%	3.2%	4.6%	3.9%
เสี่ยงปานกลางค่อนข้างต่ำ	1.2%	7.8%	2.9%	4.2%	3.7%
เสี่ยงต่ำ	1.1%	4.3%	2.5%	3.2%	3.1%

ข้อมูล ณ 30/9/2563

- ตัวอย่างพอร์ตโฟลิโอแต่ละระดับความเสี่ยง มีการกระจายลงทุนในหลากหลายสินทรัพย์ในสัดส่วนที่แตกต่างกัน เพื่อให้สอดคล้องกับระดับความเสี่ยงของแต่ละพอร์ตโฟลิโอ ภายใต้สมมติฐานที่ผู้จัดทำ ใช้ข้อมูลที่เกิดขึ้นในอดีต รวมถึงการประเมินสภาวะทางเศรษฐกิจที่จะเปลี่ยนแปลงไปในอนาคตระยะ 10 ปีข้างหน้า เพื่อใช้ในการจัดทำตัวอย่างพอร์ตโฟลิโอด้วยวิธี Mean-Variance อย่างไรก็ดี ตัวอย่างพอร์ตโฟลิโอไม่มีการรับประกันผลการดำเนินงานหรือผลตอบแทน และมีได้รับประกันว่าผู้ลงทุนจะได้รับผลตอบแทนที่คาดหวังตามที่แสดงไว้ นอกจากนี้ผลการดำเนินงานในอดีตของตัวอย่างพอร์ตโฟลิโอแนะนำ มิได้เป็นสิ่งยืนยันถึงผลการดำเนินงานในอนาคต ผู้ลงทุนควรศึกษาข้อมูลสำคัญของกองทุนโดยเฉพาะนโยบายการลงทุน ความเสี่ยง และผลการดำเนินงานของกองทุน ทั้งนี้ผู้ลงทุนอาจมีความเสี่ยงจากอัตราแลกเปลี่ยน เนื่องจากการป้องกันความเสี่ยงขึ้นอยู่กับดุลพินิจของผู้จัดการกองทุน
- สำหรับผลการดำเนินงานในระยะที่ต่ำกว่า 1 ปี เป็นผลตอบแทนแบบตามช่วงระยะเวลา (Holding period return)

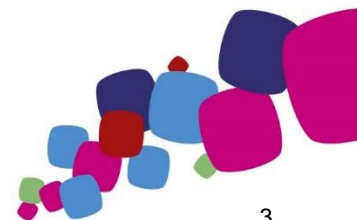


ผลการดำเนินงานของกองทุน จากตัวอย่างพอร์ตโฟลิโอตามระดับความเสี่ยง

ประเภทสินทรัพย์	ชื่อกองทุน	ผลการดำเนินงานย้อนหลัง				
		3 เดือน	6 เดือน	ตั้งแต่ต้นปี	1 ปี	3 ปี (ต่อปี)
Money Market	K-CASH	0.08%	0.19%	0.49%	0.78%	1.11%
Fixed Income	K-CBOND	0.74%	0.02%	0.41%	0.96%	1.72%
Foreign Fixed Income	KF-CSINCOM	2.50%	9.55%	-0.49%	1.37%	1.42%
Thai Equity	K-STAR	-7.25%	4.18%	-17.75%	-18.92%	-5.06%
Global Equity	TMBGQG	6.79%	29.11%	12.26%	23.00%	12.15%
Property Fund	PRINCIPAL iPROP	-3.25%	8.74%	-12.29%	-14.35%	4.23%
Gold	K-GOLD	5.08%	14.29%	25.18%	25.42%	12.03%

ข้อมูล ณ 09/10/2563

คำเตือน: ผลการดำเนินงานในอดีตของกองทุนรวมมิได้เป็นสิ่งยืนยันถึงผลการดำเนินงานในอนาคต

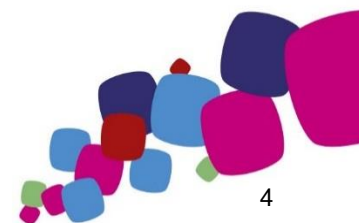


ข้อมูลตลาด

ข้อมูล ณ วันที่ 09/10/2563

Global Indices	Currency	Last	1Week	Return (%)			
				1 Month	3 Month	YTD	1 Year
DOW JONES	USD	28,586.9	3.3%	2.3%	9.6%	0.4%	7.9%
S&P 500	USD	3,477.1	3.8%	2.3%	9.2%	7.9%	18.3%
NASDAQ	USD	11,579.9	4.6%	3.9%	9.1%	29.4%	45.6%
Euro Stoxx50	EUR	3,273.1	2.6%	-1.6%	-0.7%	-12.7%	-6.3%
Euro Stoxx600	EUR	370.4	2.1%	0.2%	1.0%	-11.0%	-3.2%
FTSE 100	GBP	6,016.7	1.9%	0.1%	-1.3%	-20.7%	-16.3%
NIKKEI	JPY	23,619.7	2.6%	2.5%	6.0%	-0.2%	9.6%
Topix	JPY	1,647.4	2.4%	2.6%	7.3%	-4.3%	4.2%
HANG SENG	HKD	24,119.1	2.8%	-1.4%	-6.3%	-14.8%	-6.2%
CSI 300	CNY	4,681.1	2.0%	2.1%	-1.5%	14.7%	20.8%
S&P/ASX 200	AUD	6,102.2	5.4%	3.8%	3.1%	-10.3%	-6.8%
Straits Times	SGD	2,533.0	1.5%	1.3%	-4.5%	-21.4%	-18.0%
MSCI ACWI	USD	584.6	3.6%	2.4%	7.9%	3.6%	13.7%
MSCI WORLD	USD	2,447.8	3.6%	2.3%	8.3%	4.0%	13.8%
MSCI EUROPE	EUR	122.6	2.1%	0.1%	0.5%	-12.2%	-4.9%
MSCI EM	USD	1,122.5	3.8%	3.4%	5.0%	0.4%	12.6%
MSCI Asia Pacific Ex Japan	USD	580.0	4.1%	3.9%	6.0%	4.4%	16.6%
MSCI CHINA	HKD	101.0	4.0%	4.7%	2.5%	17.5%	34.0%
SET	Currency	Last	1Week	1 Month	3 Month	YTD	1 Year
Set Index	THB	1,267.1	2.4%	-2.0%	-6.2%	-19.8%	-21.2%
Set50 Index	THB	800.8	3.0%	-3.7%	-9.6%	-25.1%	-25.0%
Set100 Index	THB	1,797.0	2.9%	-3.3%	-8.7%	-23.3%	-23.7%
Thai Property Fund Index	THB	174.1	-2.9%	-6.3%	-11.3%	-26.2%	-33.7%
Commodities	Currency	Last	1Week	1 Month	3 Month	YTD	1 Year
NYMEX WTI Crude	USD	41.2	11.2%	8.3%	1.6%	-33.2%	-23.1%
ICE Brent Crude	USD	43.3	10.4%	6.3%	0.2%	-36.7%	-26.7%
Spot Gold	USD	1,930.4	1.6%	-0.8%	7.3%	27.4%	29.2%
Currency	Base Currency	Last	1Week	1 Month	3 Month	YTD	1 Year
Dollar Index		93.06	-0.8%	-0.2%	-3.7%	-3.8%	-5.7%
EURUSD	1 EUR in USD	1.18	0.9%	0.2%	4.7%	5.6%	7.5%
USDJPY	1 USD in JPY	105.62	0.3%	-0.5%	-1.2%	-3.0%	-2.2%
USDCNY	1 USD in CNY	6.69	-1.4%	-2.0%	-4.4%	-4.1%	-5.9%
USDTHB	1 USD in THB	30.99	-1.8%	-0.9%	-1.1%	3.4%	1.8%
Treasury Yield	Currency	Last (%)	1Week	1 Month	3 Month	YTD	1 Year
US 2Y Yield	USD	0.15	2	1	0	-141	-139
US 5Y Yield	USD	0.34	5	6	3	-133	-115
US 10Y Yield	USD	0.77	7	7	13	-111	-89
TH 2Y Yield	THB	0.56	0	5	10	-60	-79
TH 5Y Yield	THB	0.79	1	-1	3	-46	-58
TH 10Y Yield	THB	1.33	2	-7	-5	-15	-15
Cummulative Net Buy	Currency	1Week	1 Month	3 Month	YTD	1 Year	
Foreigners	THB	-7,671	-26,314	-67,938	-285,702	-318,444	
Local Institution	THB	3,938	-7,818	-9,635	71,391	103,864	
Retail Investors	THB	3,106	31,318	77,571	211,380	212,474	
Propreitary	THB	627	2,814	3	2,931	2,106	

แหล่งที่มา: Bloomberg



คำปฏิเสธข้อเรียกร้อง (DISCLAIMER)

เอกสารฉบับนี้จัดทำขึ้นโดยบริษัท เมืองไทยประกันชีวิต จำกัด (มหาชน) ("บริษัท") ข้อมูลที่ปรากฏในเอกสารฉบับนี้จัดทำโดยอาศัยข้อมูลที่จัดทำมาจากแหล่งที่เชื่อหรือควรเชื่อว่ามีที่น่าเชื่อถือ และ/หรือถูกต้อง อย่างไรก็ตาม บริษัทไม่ยืนยันและไม่รับรองถึงความครบถ้วน สมบูรณ์หรือถูกต้องของข้อมูลดังกล่าว และไม่ได้ประกันราคาหรือผลตอบแทนของหลักทรัพย์ที่ปรากฏข้างต้น แม้ว่าข้อมูลดังกล่าวจะปรากฏข้อความที่อาจเป็นหรืออาจตีความว่าเป็นเช่นนั้นได้ บริษัทจึงไม่รับผิดชอบต่อการนำเอาข้อมูล ข้อความ ความเห็น และ/หรือบทสรุปที่ปรากฏในเอกสารฉบับนี้ไปใช้ไม่ว่ากรณีใดๆ ข้อมูลและความเห็นที่ปรากฏอยู่ในเอกสารฉบับนี้ มิได้ประสงค์จะชี้ชวน เสนอแนะ หรือจูงใจให้ซื้อหรือขายหลักทรัพย์ที่ปรากฏในเอกสารฉบับนี้ และข้อมูลอาจมีการแก้ไขเพิ่มเติมเปลี่ยนแปลงโดยมีต้องแจ้งให้ทราบล่วงหน้า บริษัทขอสงวนสิทธิ์ในข้อมูลที่ปรากฏในเอกสารนี้ ห้ามมิให้ผู้ใดใช้ประโยชน์ ทำซ้ำ ดัดแปลง นำออกแสดง ทำให้ปรากฏ หรือเผยแพร่ต่อสาธารณชน ไม่ว่าด้วยประการใดๆ ซึ่งข้อมูลในเอกสารนี้ ไม่ว่าทั้งหมดหรือบางส่วน เว้นแต่ได้รับอนุญาตเป็นหนังสือจากบริษัทเป็นการล่วงหน้า ในการซื้อหรือขายหลักทรัพย์ย่อมมีความเสี่ยง ผู้ลงทุนควรทำความเข้าใจอย่างถ่องแท้ต่อลักษณะของหลักทรัพย์แต่ละประเภท และควรศึกษาข้อมูลของบริษัทที่ออกหลักทรัพย์และข้อมูลอื่นใดที่เกี่ยวข้องก่อนตัดสินใจลงทุน

ข้อมูลผลตอบแทนของกองทุนเป็นข้อมูลจากแหล่งที่มาที่น่าเชื่อถือ อย่างไรก็ตาม บริษัทและบริษัทที่จัดทำแหล่งข้อมูลนี้อ้างอิง มีอาจรับประกันความถูกต้องครบถ้วนของข้อมูลดังกล่าวได้ ในการใช้ข้อมูลจึงต้องใช้ความระมัดระวังด้วยวิจารณญาณของตนเองและรับผิดชอบในความเสียหายต่างๆ ที่อาจเกิดขึ้น โดยสามารถตรวจสอบข้อมูลผลตอบแทนจากบริษัทที่ออกหลักทรัพย์ดังกล่าว ทั้งนี้ ผลการดำเนินงานในอดีตของกองทุน มิได้เป็นสิ่งยืนยันถึงผลการดำเนินงานในอนาคต ควรทำความเข้าใจลักษณะกองทุน เงื่อนไขผลตอบแทนและความเสี่ยงก่อนตัดสินใจลงทุน