

สรุปข่าวสำคัญในรอบสัปดาห์

21 - 25 กันยายน 2563

● **กนง.มีมติเอกฉันท์คงอัตราดอกเบี้ยนโยบาย พร้อมปรับเป้า GDP ปี 63-64**

คณะกรรมการนโยบายการเงิน (กนง.) มีมติเป็นเอกฉันท์ให้คงอัตราดอกเบี้ยนโยบายไว้ที่ 0.50% ต่อปี พร้อมปรับเป้าการเติบโตทางเศรษฐกิจ โดยคาดว่าปี 2563 เศรษฐกิจไทยมีแนวโน้มหดตัวน้อยลงจากประมาณการเดิมที่ 8.1% เป็น 7.8% อย่างไรก็ดี ได้ปรับลดคาดการณ์การเติบโตในปี 2564 เหลือ 3.6% จากเดิมคาดว่าจะขยายตัว 5% เนื่องจากจำนวนนักท่องเที่ยวต่างชาติที่มีแนวโน้มฟื้นตัวช้ากว่าการคาดการณ์เดิม

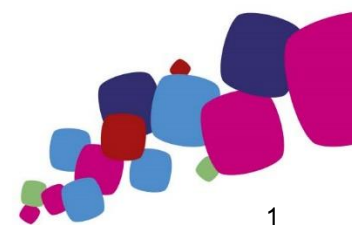
● **ดัชนี PMI ยูโรโซนปรับตัวลงจากการระบาดระลอก 2 ของโควิด-19**

ดัชนีผู้จัดการฝ่ายจัดซื้อ (PMI) รวมภาคการผลิตและบริการเบื้องต้นของยูโรโซนในเดือนก.ย. 63 ปรับตัวลงสู่ระดับ 50.1 (สูงกว่า 50 หมายถึงการขยายตัว) ซึ่งเป็นระดับต่ำสุดในรอบ 3 เดือนจากระดับ 51.9 ในเดือนส.ค. 63 เนื่องจากการกลับมาแพร่ระบาดของอีกรั้งของโควิด-19 ซึ่งนำไปสู่การล็อกดาวน์อีกครั้งของประเทศอังกฤษ และการยกระดับความเข้มงวดของสเปนและฝรั่งเศส โดยแม้ว่าดัชนี PMI ภาคการผลิตเบื้องต้นปรับตัวขึ้นสู่ระดับ 53.7 ซึ่งเป็นระดับสูงสุดในรอบ 25 เดือนจากระดับ 51.7 ในเดือนก่อนหน้า อย่างไรก็ดี ดัชนี PMI ภาคบริการเบื้องต้นร่วงลงสู่ระดับ 47.6 ในเดือน ก.ย. 63 ซึ่งเป็นระดับต่ำสุดในรอบ 4 เดือนจากระดับ 50.5 ในเดือนส.ค. 63

สรุปภาวะตลาด

Asset Allocation	Underweight Neutral Overweight			มุมมองการลงทุน
	Cash			
Global Equity				● ตัวเลขเศรษฐกิจเริ่มชะลอตัว เงินกระตุ้นรอบแรกเริ่มหมด ราคาปรับขึ้นสูงแล้ว
Thai Equity				● ทอยยฟื้นตัว ขาดปัจจัยบวกหนุน ผากความหวังวัคซีน คาดการณ์กำไรปรับตัวลงต่อเนื่อง
Global Fixed Income				● อัตราดอกเบี้ยยังคงต่ำ แต่ระดับผลตอบแทนหุ้นกู้เริ่มปรับตัวดีขึ้น
Thai Fixed Income				
Property				● เงินปันผลประมาณ 5% ยังน่าสนใจ เทียบกับอัตราดอกเบี้ยที่ยังอยู่ในระดับต่ำ
Gold				● ทองขึ้นหลัง USD อ่อนและเงินอัดฉีดมหาศาล ไม่แนะนำเก็งกำไร ถือเพื่อกระจายความเสี่ยง

- ในสัปดาห์ที่ผ่านมา ดัชนีหุ้นไทย (SET index) ปรับตัวลง 3.4% ตอบรับผลกระทบเชิงลบจากการปรับลดการคาดการณ์การเติบโตทางเศรษฐกิจในปีหน้าของกนง. และการปรับตัวลงของหุ้นกลุ่มธนาคารภายหลังการสืบสวนว่ามีธนาคาร 4 แห่งมีส่วนเกี่ยวข้องในการทำธุรกรรมการโยกย้ายเงินที่ผิดกฎหมาย ในขณะที่หุ้นโลก (MSCI ACWI) ปรับตัวลง 2.1% จากผลกระทบของความล่าช้าในการออกนโยบายกระตุ้นเศรษฐกิจของสหรัฐฯ และความกังวลต่อ second wave ของโควิด-19 ในยุโรป
- แม้ระยะยาว เราจะมีมุมมองในเชิงบวก โดยเฉพาะจากข้อมูลผลประกอบการของบริษัทจดทะเบียนที่เริ่มดีขึ้นเรื่อยๆ อย่างไรก็ดีในระยะ 1-2 เดือนข้างหน้า ตลาดยังมีความเสี่ยงจากการที่สภาสหรัฐฯ ยังไม่สามารถผ่านมาตรการเยียวยารอบสองออกมาได้ รวมถึงระดับราคาหุ้นโลกที่ปรับตัวขึ้นมาสูงอย่างรวดเร็ว เราจึงให้คำแนะนำ Neutral สำหรับ Global Equity ในขณะที่ยังคงคำแนะนำ Slightly Overweight ต่อกลุ่มกองทุนอสังหาริมทรัพย์ (Property fund) จากอัตราการจ่ายเงินปันผลที่น่าสนใจที่ 5% เมื่อเทียบกับอัตราดอกเบี้ยในปัจจุบันที่อยู่ในระดับต่ำ ทั้งนี้เรายังคงแนะนำให้ระมัดระวังการลงทุนในหุ้นไทย จากระดับราคาของหุ้นที่อยู่ในระดับสูงและเศรษฐกิจไทยที่ยังขาดปัจจัยสนับสนุนในการฟื้นตัวที่ชัดเจน อย่างไรก็ดีความเสี่ยงที่โควิด-19 จะกลับมาแพร่ระบาดในระลอกที่ 2 จะเป็นปัจจัยที่กดดันให้ภาวะการลงทุนยังมีความผันผวนสูงต่อไปจนกว่าจะมีการคิดค้นวัคซีนเพื่อรักษาโควิด-19 ได้สำเร็จ **เราจึงยังคงแนะนำให้เน้นการลงทุนแบบพอร์ตโฟลิโอที่มีการกระจายการลงทุนในหลากหลายสินทรัพย์เพื่อลดความผันผวนโดยรวมของพอร์ตโฟลิโอในภาวะที่ตลาดเงินตลาดทุนกำลังอยู่ในภาวะผันผวนสูง**



ตัวอย่างพอร์ตโฟลิโอแนะนำสำหรับผู้ลงทุนแต่ละระดับความเสี่ยง



ผลการดำเนินงานของตัวอย่างพอร์ตโฟลิโอตามระดับความเสี่ยง

ระดับความเสี่ยงของ ตัวอย่างพอร์ตโฟลิโอ	ผลการดำเนินงานย้อนหลัง				
	3 เดือน	6 เดือน	ตั้งแต่ต้นปี	1 ปี	3 ปี (ต่อปี)
เสี่ยงสูงมาก	7.2%	10.8%	3.4%	4.4%	4.2%
เสี่ยงสูง	5.2%	6.4%	3.2%	4.8%	5.5%
เสี่ยงปานกลาง	4.4%	6.2%	4.0%	5.1%	4.5%
เสี่ยงปานกลางค่อนข้างต่ำ	2.8%	3.9%	3.1%	4.2%	4.1%
เสี่ยงต่ำ	1.7%	2.3%	2.4%	3.0%	3.1%

ข้อมูล ณ 31/8/2563

- ตัวอย่างพอร์ตโฟลิโอแต่ละระดับความเสี่ยง มีการกระจายลงทุนในหลากหลายสินทรัพย์ในสัดส่วนที่แตกต่างกัน เพื่อให้สอดคล้องกับระดับความเสี่ยงของแต่ละพอร์ตโฟลิโอ ภายใต้สมมติฐานที่ผู้จัดทำ ใช้ข้อมูลที่เกิดขึ้นในอดีต รวมถึงการประเมินสภาวะทางเศรษฐกิจที่จะเปลี่ยนแปลงไปในอนาคตระยะ 10 ปีข้างหน้า เพื่อใช้ในการจัดทำตัวอย่างพอร์ตโฟลิโอด้วยวิธี Mean-Variance อย่างไรก็ดี ตัวอย่างพอร์ตโฟลิโอไม่มีการรับประกันผลการดำเนินงานหรือผลตอบแทน และมีได้รับประกันว่าผู้ลงทุนจะได้รับผลตอบแทนที่คาดหวังตามที่แสดงไว้ นอกจากนี้ผลการดำเนินงานในอดีตของตัวอย่างพอร์ตโฟลิโอแนะนำ มิได้เป็นสิ่งยืนยันถึงผลการดำเนินงานในอนาคต ผู้ลงทุนควรศึกษาข้อมูลสำคัญของกองทุนโดยเฉพาะนโยบายการลงทุน ความเสี่ยง และผลการดำเนินงานของกองทุน ทั้งนี้ผู้ลงทุนอาจมีความเสี่ยงจากอัตราแลกเปลี่ยน เนื่องจากการป้องกันความเสี่ยงขึ้นอยู่กับดุลพินิจของผู้จัดการกองทุน
- สำหรับผลการดำเนินงานในระยะที่ต่ำกว่า 1 ปี เป็นผลตอบแทนแบบตามช่วงระยะเวลา (Holding period return)

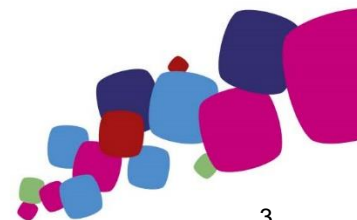


ผลการดำเนินงานของกองทุน จากตัวอย่างพอร์ตโฟลิโอตามระดับความเสี่ยง

ประเภทสินทรัพย์	ชื่อกองทุน	ผลการดำเนินงานย้อนหลัง				
		3 เดือน	6 เดือน	ตั้งแต่ต้นปี	1 ปี	3 ปี (ต่อปี)
Money Market	K-CASH	0.08%	0.21%	0.47%	0.82%	1.12%
Fixed Income	K-CBOND	0.76%	-0.26%	0.35%	0.94%	1.70%
Foreign Fixed Income	KF-CSINCOM	1.91%	15.58%	-1.14%	0.78%	1.25%
Thai Equity	K-STAR	-6.18%	13.10%	-19.63%	-20.96%	N/A
Global Equity	TMBGQG	6.49%	35.61%	6.28%	13.31%	10.60%
Property Fund	PRINCIPAL iPROP	0.92%	15.44%	-9.61%	-11.78%	5.74%
Gold	K-GOLD	5.87%	15.85%	22.66%	20.50%	9.69%

ข้อมูล ณ 25/09/2563

คำเตือน: ผลการดำเนินงานในอดีตของกองทุนรวมมิได้เป็นสิ่งยืนยันถึงผลการดำเนินงานในอนาคต



ข้อมูลตลาด

ข้อมูล ณ วันที่ 25/09/2563

Global Indices	Currency	Last	1Week	Return (%)			
				1 Month	3 Month	YTD	1 Year
DOW JONES	USD	27,174.0	-1.7%	-4.1%	8.6%	-4.5%	1.1%
S&P 500	USD	3,298.5	-0.6%	-5.2%	9.6%	2.4%	10.8%
NASDAQ	USD	10,913.6	1.1%	-6.4%	11.9%	22.0%	35.9%
Euro Stoxx50	EUR	3,137.1	-4.5%	-6.5%	-2.1%	-16.3%	-11.2%
Euro Stoxx600	EUR	355.5	-3.6%	-4.7%	-0.8%	-14.6%	-8.8%
FTSE 100	GBP	5,842.7	-2.7%	-3.4%	-5.1%	-23.0%	-20.5%
NIKKEI	JPY	23,204.6	-0.7%	-0.4%	3.1%	-1.9%	5.2%
Topix	JPY	1,634.2	-0.7%	0.6%	3.6%	-5.1%	0.7%
HANG SENG	HKD	23,235.4	-5.0%	-8.9%	-5.4%	-18.0%	-10.8%
CSI 300	CNY	4,570.0	-3.5%	-2.9%	10.4%	12.0%	19.0%
S&P/ASX 200	AUD	5,964.9	1.7%	-2.5%	1.0%	-12.3%	-10.7%
Straits Times	SGD	2,472.3	-1.0%	-2.7%	-5.1%	-23.3%	-20.9%
MSCI ACWI	USD	555.2	-2.1%	-4.9%	7.6%	-1.6%	6.4%
MSCI WORLD	USD	2,326.9	-1.7%	-4.9%	7.9%	-1.1%	6.6%
MSCI EUROPE	EUR	117.8	-3.5%	-4.7%	-1.3%	-15.7%	-10.4%
MSCI EM	USD	1,059.1	-4.5%	-5.4%	6.0%	-5.3%	4.9%
MSCI Asia Pacific Ex Japan	USD	547.6	-3.8%	-5.1%	6.4%	-1.4%	8.5%
MSCI CHINA	HKD	94.8	-3.8%	-6.9%	8.2%	10.2%	24.5%
SET	Currency	Last	1Week	1 Month	3 Month	YTD	1 Year
Set Index	THB	1,244.9	-3.4%	-5.9%	-6.4%	-21.2%	-23.9%
Set50 Index	THB	786.0	-4.9%	-8.2%	-10.5%	-26.4%	-27.8%
Set100 Index	THB	1,764.6	-4.5%	-7.7%	-9.2%	-24.7%	-26.4%
Thai Property Fund Index	THB	182.8	-1.1%	-0.2%	-8.0%	-22.5%	-30.2%
Commodities	Currency	Last	1Week	1 Month	3 Month	YTD	1 Year
NYMEX WTI Crude	USD	40.3	-2.1%	-7.2%	4.6%	-34.7%	-28.6%
ICE Brent Crude	USD	41.9	-2.9%	-8.2%	2.2%	-38.7%	-33.2%
Spot Gold	USD	1,861.6	-4.6%	-4.8%	5.1%	22.9%	23.7%
Currency	Base Currency	Last	1Week	1 Month	3 Month	YTD	1 Year
Dollar Index		94.64	1.8%	1.8%	-2.9%	-2.2%	-4.5%
EURUSD	1 EUR in USD	1.16	-1.8%	-1.7%	3.7%	3.9%	6.5%
USDJPY	1 USD in JPY	105.58	1.0%	-0.4%	-1.5%	-3.0%	-2.1%
USDCNY	1 USD in CNY	6.82	0.8%	-0.9%	-3.6%	-2.3%	-4.3%
USDTHB	1 USD in THB	31.62	1.9%	1.1%	2.3%	5.5%	3.2%
Treasury Yield	Currency	Last (%)	1Week	1 Month	3 Month	YTD	1 Year
US 2Y Yield	USD	0.13	-1	-2	-4	-144	-153
US 5Y Yield	USD	0.27	-1	-2	-3	-140	-131
US 10Y Yield	USD	0.65	-4	-3	1	-122	-104
TH 2Y Yield	THB	0.55	2	3	10	-61	-80
TH 5Y Yield	THB	0.78	-1	-4	2	-47	-60
TH 10Y Yield	THB	1.31	1	-3	-5	-16	-17
Cummulative Net Buy	Currency	1Week	1 Month	3 Month	YTD	1 Year	
Foreigners	THB	-6,363	-29,415	-58,678	-270,957	-313,575	
Local Institution	THB	-10,159	-6,233	-77	66,589	92,373	
Retail Investors	THB	15,126	33,877	56,013	201,945	213,276	
Propreitary	THB	1,396	1,771	2,742	2,422	7,926	

แหล่งที่มา: Bloomberg

คำปฏิเสธข้อเรียกร้อง (DISCLAIMER)

เอกสารฉบับนี้จัดทำขึ้นโดยบริษัท เมืองไทยประกันชีวิต จำกัด (มหาชน) ("บริษัท") ข้อมูลที่ปรากฏในเอกสารฉบับนี้จัดทำโดยอาศัยข้อมูลที่จัดทำมาจากแหล่งที่เชื่อหรือควรเชื่อว่ามีที่น่าเชื่อถือ และ/หรือถูกต้อง อย่างไรก็ตาม บริษัทไม่ยืนยันและไม่รับรองถึงความครบถ้วน สมบูรณ์หรือถูกต้องของข้อมูลดังกล่าว และไม่ได้ประกันราคาหรือผลตอบแทนของหลักทรัพย์ที่ปรากฏข้างต้น แม้ว่าข้อมูลดังกล่าวจะปรากฏข้อความที่อาจเป็นหรืออาจตีความว่าเป็นเช่นนั้นได้ บริษัทจึงไม่รับผิดชอบต่อการนำเอาข้อมูล ข้อความ ความเห็น และ/หรือบทสรุปที่ปรากฏในเอกสารฉบับนี้ไปใช้ไม่ว่ากรณีใดๆ ข้อมูลและความเห็นที่ปรากฏอยู่ในเอกสารฉบับนี้ มิได้ประสงค์จะชี้ชวน เสนอแนะ หรือจูงใจให้ซื้อหรือขายหลักทรัพย์ที่ปรากฏในเอกสารฉบับนี้ และข้อมูลอาจมีการแก้ไขเพิ่มเติมเปลี่ยนแปลงโดยมีต้องแจ้งให้ทราบล่วงหน้า บริษัทขอสงวนสิทธิ์ในข้อมูลที่ปรากฏในเอกสารนี้ ห้ามมิให้ผู้ใดใช้ประโยชน์ ทำซ้ำ ดัดแปลง นำออกแสดง ทำให้ปรากฏ หรือเผยแพร่ต่อสาธารณชน ไม่ว่าด้วยประการใดๆ ซึ่งข้อมูลในเอกสารนี้ ไม่ว่าทั้งหมดหรือบางส่วน เว้นแต่ได้รับอนุญาตเป็นหนังสือจากบริษัทเป็นการล่วงหน้า ในการซื้อหรือขายหลักทรัพย์ย่อมมีความเสี่ยง ผู้ลงทุนควรทำความเข้าใจอย่างถ่องแท้ต่อลักษณะของหลักทรัพย์แต่ละประเภท และควรศึกษาข้อมูลของบริษัทที่ออกหลักทรัพย์และข้อมูลอื่นใดที่เกี่ยวข้องก่อนตัดสินใจลงทุน

ข้อมูลผลตอบแทนของกองทุนเป็นข้อมูลจากแหล่งที่มาที่น่าเชื่อถือ อย่างไรก็ตาม บริษัทและบริษัทที่จัดทำแหล่งข้อมูลนี้อ้างอิง มีอาจรับประกันความถูกต้องครบถ้วนของข้อมูลดังกล่าวได้ ในการใช้ข้อมูลจึงต้องใช้ความระมัดระวังด้วยวิจารณญาณของตนเองและรับผิดชอบในความเสียหายต่างๆ ที่อาจเกิดขึ้น โดยสามารถตรวจสอบข้อมูลผลตอบแทนจากบริษัทที่ออกหลักทรัพย์ดังกล่าว ทั้งนี้ ผลการดำเนินงานในอดีตของกองทุน มิได้เป็นสิ่งยืนยันถึงผลการดำเนินงานในอนาคต ควรทำความเข้าใจลักษณะกองทุน เงื่อนไขผลตอบแทนและความเสี่ยงก่อนตัดสินใจลงทุน