

### สรุปข่าวสำคัญในรอบสัปดาห์

7 - 11 กันยายน 2563

• **ดัชนีความเชื่อมั่นภาคครัวเรือนของไทยในเดือนส.ค.ปรับตัวดีขึ้นสอดคล้องการฟื้นตัวของเศรษฐกิจในประเทศ**

ศูนย์วิจัยกสิกรไทย เปิดเผยว่า ดัชนีภาวะเศรษฐกิจและการครองชีพของครัวเรือนไทย (KR-ECI) ในเดือนส.ค.63 อยู่ที่ 36.4 ปรับตัวดีขึ้นจากเดือนก.ค. ที่ 35.3 แต่ยังคงอยู่ในระดับต่ำกว่า 50 สะท้อนว่าภาคครัวเรือนยังมีความกังวลต่อภาวะการครองชีพ เนื่องจากแม้ว่าการผ่อนคลายการล็อกดาวน์จะเข้าสู่ภาวะปกติใกล้เคียงกับช่วงก่อนเกิดโรคระบาดโควิด-19 แต่ปัจจุบันยังไม่มี การเปิดรับนักท่องเที่ยวต่างชาติ ทำให้กิจกรรมเศรษฐกิจหลาย ๆ อย่างยังดำเนินไปได้ไม่เต็มศักยภาพ ซึ่งจะส่งผลให้ประเด็นความเสี่ยงเรื่องการจ้างงาน และ การฟื้นตัวของเศรษฐกิจในระยะข้างหน้า

• **GDP ญี่ปุ่นประจำไตรมาส 2/63 หดตัวแรงที่สุดในประวัติศาสตร์**

สถาบันสำนักงานคณะกรรมการกฤษฎีกาเผยตัวเลขประมาณการครั้งที่ 2 ของ GDP ประจำไตรมาส 2/63 ออกมาหดตัว 28.1% QoQ ซึ่งเป็นการหดตัวที่รุนแรงที่สุดในประวัติศาสตร์ โดยปัจจัยหลักที่ส่งผลกระทบต่อตัวเลขการใช้จ่ายภาคครัวเรือนที่ปรับตัวลดลง 7.6% รวมถึงการลงทุนภาคเอกชนที่ซบเซาลง 4.7% นอกจากนี้ นักวิเคราะห์ได้คาดการณ์ว่า GDP ไตรมาส 3/63 จะหดตัวต่อเนื่อง 15% QoQ ซึ่งจะส่งผลให้เศรษฐกิจญี่ปุ่นหดตัวต่อเนื่อง 4 ไตรมาสติดต่อกัน

ที่มา: อินโฟเควส, KRESEARCH, Krungsri Research

### สรุปภาวะตลาด

Asset Allocation	Underweight	Neutral	Overweight	มุมมองการลงทุน
	Cash			
Global Equity				• ตัวเลขเศรษฐกิจเริ่มชะลอตัว เงินกระตุ้นรอบแรกเริ่มหมด ราคาปรับขึ้นสูงแล้ว
Thai Equity				• ทயอยฟื้นตัว ขาดปัจจัยบวกหนุน ผากความหวังวัคซีน คาดการณ์กำไรปรับตัวลงต่อเนื่อง
Global Fixed Income				• อัตราดอกเบี้ยยังคงต่ำ แต่ระดับผลตอบแทนหุ้นเริ่มปรับตัวขึ้น
Thai Fixed Income				• เงินปันผลประมาณ 5% ยังน่าสนใจ เทียบกับอัตราดอกเบี้ยที่ยังอยู่ในระดับต่ำ
Property				• ทองขึ้นหลัง USD อ่อนและเงินอัดฉีดมหาศาล ไม่แนะนำเก็งกำไร ถือเพื่อกระจายความเสี่ยง
Gold				

- ในสัปดาห์ที่ผ่านมา ดัชนีหุ้นไทย (SET index) ปรับตัวลง 2.5% ตามทิศทางตลาดหุ้นโลก จากความกังวลในการฟื้นตัวของเศรษฐกิจโลกและความไม่แน่นอนของสถานการณ์การเมืองภายในประเทศ ในขณะที่หุ้นโลก (MSCI ACWI) ปรับตัวลง 1.6% จากแรงเทขายอย่างต่อเนื่องในหุ้นกลุ่มเทคโนโลยีในสหรัฐฯ และความผิดหวังของตลาดต่อความล่าช้าในการออกมาตรการกระตุ้นเศรษฐกิจของรัฐบาลสหรัฐฯ
- แม้ระยะยาว เราจะมีมุมมองในเชิงบวก โดยเฉพาะจากข้อมูลผลประกอบการของบริษัทจดทะเบียนที่เริ่มดีขึ้นเรื่อยๆ อย่างไรก็ตามในระยะเวลา 1-2 เดือนข้างหน้าตลาดยังมีความเสี่ยงจากการที่สภาสหรัฐฯ ยังไม่สามารถผ่านมาตรการเยียวยารอบสองออกมาได้ รวมถึงระดับราคาหุ้นโลกที่ปรับตัวขึ้นมาสูงอย่างรวดเร็ว เราจึงให้คำแนะนำ Neutral สำหรับ Global Equity ในขณะที่ยังคงคำแนะนำ Slightly Overweight ต่อกลุ่มกองทุนอสังหาริมทรัพย์ (Property fund) จากอัตราการจัดสรรเงินปันผลที่น่าสนใจที่ 5% เมื่อเทียบกับอัตราดอกเบี้ยในปัจจุบันที่อยู่ในระดับต่ำ ทั้งนี้เรายังคงแนะนำให้ระมัดระวังการลงทุนในหุ้นไทย จากระดับราคาของหุ้นที่อยู่ในระดับสูงและเศรษฐกิจไทยที่ยังขาดปัจจัยสนับสนุนในการฟื้นตัวที่ชัดเจน อย่างไรก็ตามความเสี่ยงที่โควิด-19 จะกลับมาแพร่ระบาดในระลอกที่ 2 จะเป็นปัจจัยที่กดดันให้ภาวะการลงทุนยังมีความผันผวนสูงต่อไปจนกว่าจะมีการคิดค้นวัคซีนเพื่อรักษาโควิด-19 ได้สำเร็จ **เราจึงยังคงแนะนำให้เน้นการลงทุนแบบพอร์ตโฟลิโอที่มีการกระจายการลงทุนในหลากหลายสินทรัพย์เพื่อลดความผันผวนโดยรวมของพอร์ตโฟลิโอในภาวะที่ตลาดเงินตลาดทุนกำลังอยู่ในภาวะผันผวนสูง**



### ตัวอย่างพอร์ตโฟลิโอแนะนำสำหรับผู้ลงทุนแต่ละระดับความเสี่ยง



### ผลการดำเนินงานของตัวอย่างพอร์ตโฟลิโอตามระดับความเสี่ยง

ระดับความเสี่ยงของ ตัวอย่างพอร์ตโฟลิโอ	ผลการดำเนินงานย้อนหลัง				
	3 เดือน	6 เดือน	ตั้งแต่ต้นปี	1 ปี	3 ปี (ต่อปี)
เสี่ยงสูงมาก	7.2%	10.8%	3.4%	4.4%	4.2%
เสี่ยงสูง	5.2%	6.4%	3.2%	4.8%	5.5%
เสี่ยงปานกลาง	4.4%	6.2%	4.0%	5.1%	4.5%
เสี่ยงปานกลางค่อนข้างต่ำ	2.8%	3.9%	3.1%	4.2%	4.1%
เสี่ยงต่ำ	1.7%	2.3%	2.4%	3.0%	3.1%

ข้อมูล ณ 31/8/2563

- ตัวอย่างพอร์ตโฟลิโอแต่ละระดับความเสี่ยง มีการกระจายลงทุนในหลากหลายสินทรัพย์ในสัดส่วนที่ต่างกัน เพื่อให้สอดคล้องกับระดับความเสี่ยงของแต่ละพอร์ตโฟลิโอ ภายใต้สมมติฐานที่ผู้จัดทำ ใช้ข้อมูลที่เกิดขึ้นในอดีต รวมถึงการประเมินสถานะทางเศรษฐกิจที่จะเปลี่ยนแปลงไปในอนาคตระยะ 10 ปีข้างหน้า เพื่อใช้ในการจัดทำตัวอย่างพอร์ตโฟลิโอด้วยวิธี Mean-Variance อย่างไรก็ตาม ตัวอย่างพอร์ตโฟลิโอไม่มีการรับประกันผลการดำเนินงานหรือผลตอบแทน และมิได้รับประกันว่าผู้ลงทุนจะได้รับผลตอบแทนที่คาดหวังตามที่แสดงไว้ นอกจากนี้ผลการดำเนินงานในอดีตของตัวอย่างพอร์ตโฟลิโอแนะนำ มิได้เป็นสิ่งยืนยันถึงผลการดำเนินงานในอนาคต ผู้ลงทุนควรศึกษาข้อมูลสำคัญของกองทุนโดยเฉพาะนโยบายการลงทุน ความเสี่ยง และผลการดำเนินงานของกองทุน ทั้งนี้ผู้ลงทุนอาจมีความเสี่ยงจากอัตราแลกเปลี่ยน เนื่องจากการป้องกันความเสี่ยงขึ้นอยู่กับดุลพินิจของผู้จัดการกองทุน
- สำหรับผลการดำเนินงานในระยะที่ต่ำกว่า 1 ปี เป็นผลตอบแทนแบบตามช่วงระยะเวลา (Holding period return)

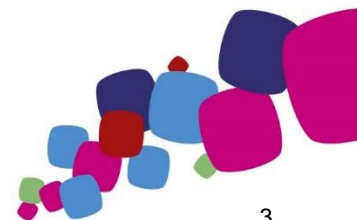


### ผลการดำเนินงานของกองทุน จากตัวอย่างพอร์ตโฟลิโอตามระดับความเสี่ยง

ประเภทสินทรัพย์	ชื่อกองทุน	ผลการดำเนินงานย้อนหลัง				
		3 เดือน	6 เดือน	ตั้งแต่ต้นปี	1 ปี	3 ปี (ต่อปี)
Money Market	K-CASH	0.08%	0.23%	0.46%	0.86%	1.13%
Fixed Income	K-CBOND	0.53%	-0.98%	0.27%	1.00%	1.72%
Foreign Fixed Income	KF-CSINCOM	2.51%	2.42%	-0.52%	1.68%	1.47%
Thai Equity	K-STAR	-7.61%	4.82%	-16.69%	-20.31%	na
Global Equity	TMBGQG	7.35%	18.00%	8.37%	15.58%	11.59%
Property Fund	PRINCIPAL iPROP	-0.49%	-8.28%	-8.91%	-8.94%	5.98%
Gold	K-GOLD	11.83%	16.63%	27.38%	28.29%	10.83%

ข้อมูล ณ 11/09/2563

คำเตือน: ผลการดำเนินงานในอดีตของกองทุนรวมมิได้เป็นสิ่งยืนยันถึงผลการดำเนินงานในอนาคต



### ข้อมูลตลาด

ข้อมูล ณ วันที่ 11/09/2563

Global Indices	Currency	Last	Return (%)				
			1Week	1 Month	3 Month	YTD	1 Year
DOW JONES	USD	27,665.6	-1.7%	-1.1%	8.0%	-2.8%	1.8%
S&P 500	USD	3,341.0	-2.5%	-1.2%	9.9%	3.7%	11.0%
NASDAQ	USD	10,853.5	-4.1%	-1.4%	13.2%	21.3%	32.4%
Euro Stoxx50	EUR	3,315.8	1.7%	-1.4%	5.1%	-11.5%	-6.3%
Euro Stoxx600	EUR	368.0	1.7%	-1.8%	3.9%	-11.6%	-5.8%
FTSE 100	GBP	6,032.1	4.0%	-3.9%	-1.2%	-20.5%	-17.9%
NIKKEI	JPY	23,406.5	0.9%	2.5%	4.9%	-1.1%	7.6%
Topix	JPY	1,636.6	1.2%	1.9%	4.2%	-4.9%	2.6%
HANG SENG	HKD	24,503.3	-0.8%	-2.9%	0.8%	-13.5%	-9.5%
CSI 300	CNY	4,627.3	-3.0%	-0.4%	15.6%	13.4%	16.5%
S&P/ASX 200	AUD	5,859.4	-1.1%	-4.4%	0.2%	-13.9%	-12.0%
Straits Times	SGD	2,490.1	-0.8%	-2.9%	-7.2%	-22.7%	-22.1%
MSCI ACWI	USD	566.0	-1.2%	-0.9%	9.6%	0.3%	7.5%
MSCI WORLD	USD	2,368.1	-1.3%	-1.0%	9.4%	0.6%	7.6%
MSCI EUROPE	EUR	122.0	1.7%	-1.9%	3.4%	-12.7%	-7.3%
MSCI EM	USD	1,091.8	-0.7%	-0.2%	10.6%	-2.4%	6.8%
MSCI Asia Pacific Ex Japan	USD	561.0	-0.8%	-0.5%	11.1%	1.0%	9.4%
MSCI CHINA	HKD	96.8	-2.6%	0.6%	14.1%	12.6%	22.7%
SET	Currency	Last	1Week	1 Month	3 Month	YTD	1 Year
Set Index	THB	1,290.9	-1.6%	-3.4%	-6.6%	-18.3%	-22.3%
Set50 Index	THB	830.3	-1.7%	-4.2%	-9.8%	-22.3%	-24.8%
Set100 Index	THB	1,854.9	-1.8%	-4.1%	-8.7%	-20.8%	-23.9%
Thai Property Fund Index	THB	186.7	0.0%	2.1%	-10.9%	-20.9%	-26.7%
Commodities	Currency	Last	1Week	1 Month	3 Month	YTD	1 Year
NYMEX WTI Crude	USD	37.3	-6.1%	-10.3%	3.0%	-39.5%	-32.2%
ICE Brent Crude	USD	39.8	-6.6%	-10.5%	2.8%	-41.8%	-34.0%
Spot Gold	USD	1,940.6	0.3%	1.5%	12.1%	28.1%	29.4%
Currency	Base Currency	Last	1Week	1 Month	3 Month	YTD	1 Year
Dollar Index		93.33	0.7%	-0.3%	-4.1%	-3.5%	-5.1%
EURUSD	1 EUR in USD	1.18	0.1%	0.9%	5.2%	5.8%	7.1%
USDJPY	1 USD in JPY	106.16	-0.1%	-0.3%	-1.1%	-2.5%	-1.8%
USDCNY	1 USD in CNY	6.83	-0.1%	-1.6%	-3.5%	-2.2%	-3.5%
USDTHB	1 USD in THB	31.33	-0.4%	0.9%	1.1%	4.5%	2.9%
Treasury Yield	Currency	Last (%)	Change (bps)				
			1Week	1 Month	3 Month	YTD	1 Year
US 2Y Yield	USD	0.13	-2	-2	-7	-144	-159
US 5Y Yield	USD	0.25	-5	-2	-8	-142	-138
US 10Y Yield	USD	0.67	-5	2	-4	-121	-111
TH 2Y Yield	THB	0.52	1	8	-1	-64	-86
TH 5Y Yield	THB	0.78	-3	1	-1	-47	-63
TH 10Y Yield	THB	1.34	-8	4	-5	-14	-26
Cummulative Net Buy	Currency	Flow (THBmn)					
		1Week	1 Month	3 Month	YTD	1 Year	
Foreigners	THB	-750	-30,009	-72,829	-260,948	-308,867	
Local Institution	THB	-1,149	6,042	11,655	77,357	93,010	
Retail Investors	THB	1,619	25,115	63,120	183,448	210,712	
Propreitary	THB	279	-1,148	-1,947	143	5,145	

แหล่งที่มา: Bloomberg

## คำปฏิเสธข้อเรียกร้อง (DISCLAIMER)

เอกสารฉบับนี้จัดทำขึ้นโดยบริษัท เมืองไทยประกันชีวิต จำกัด (มหาชน) ("บริษัท") ข้อมูลที่ปรากฏในเอกสารฉบับนี้จัดทำโดยอาศัยข้อมูลที่จัดทำมาจากแหล่งที่เชื่อหรือควรเชื่อว่ามีที่น่าเชื่อถือ และ/หรือถูกต้อง อย่างไรก็ตาม บริษัทไม่ยืนยันและไม่รับรองถึงความครบถ้วน สมบูรณ์หรือถูกต้องของข้อมูลดังกล่าว และไม่ได้ประกันราคาหรือผลตอบแทนของหลักทรัพย์ที่ปรากฏข้างต้น แม้ว่าข้อมูลดังกล่าวจะปรากฏข้อความที่อาจเป็นหรืออาจตีความว่าเป็นเช่นนั้นได้ บริษัทจึงไม่รับผิดชอบต่อการนำเอาข้อมูล ข้อความ ความเห็น และ/หรือบทสรุปที่ปรากฏในเอกสารฉบับนี้ไปใช้ไม่ว่ากรณีใดๆ ข้อมูลและความเห็นที่ปรากฏอยู่ในเอกสารฉบับนี้ มิได้ประสงค์จะชี้ชวน เสนอแนะ หรือจูงใจให้ซื้อหรือขายหลักทรัพย์ที่ปรากฏในเอกสารฉบับนี้ และข้อมูลอาจมีการแก้ไขเพิ่มเติมเปลี่ยนแปลงโดยมีต้องแจ้งให้ทราบล่วงหน้า บริษัทขอสงวนสิทธิ์ในข้อมูลที่ปรากฏในเอกสารนี้ ห้ามมิให้ผู้ใดใช้ประโยชน์ ทำซ้ำ ดัดแปลง นำออกแสดง ทำให้ปรากฏ หรือเผยแพร่ต่อสาธารณชน ไม่ว่าด้วยประการใดๆ ซึ่งข้อมูลในเอกสารนี้ ไม่ว่าทั้งหมดหรือบางส่วน เว้นแต่ได้รับอนุญาตเป็นหนังสือจากบริษัทเป็นการล่วงหน้า ในการซื้อหรือขายหลักทรัพย์ย่อมมีความเสี่ยง ผู้ลงทุนควรทำความเข้าใจอย่างถ่องแท้ต่อลักษณะของหลักทรัพย์แต่ละประเภท และควรศึกษาข้อมูลของบริษัทที่ออกหลักทรัพย์และข้อมูลอื่นใดที่เกี่ยวข้องก่อนตัดสินใจลงทุน

ข้อมูลผลตอบแทนของกองทุนเป็นข้อมูลจากแหล่งที่มาที่น่าเชื่อถือ อย่างไรก็ตาม บริษัทและบริษัทที่จัดทำแหล่งข้อมูลนี้อ้างอิง มีอาจรับประกันความถูกต้องครบถ้วนของข้อมูลดังกล่าวได้ ในการใช้ข้อมูลจึงต้องใช้ความระมัดระวังด้วยวิจรณ์ญาณของตนเองและรับผิดชอบในความเสียหายต่างๆ ที่อาจเกิดขึ้น โดยสามารถตรวจสอบข้อมูลผลตอบแทนจากบริษัทที่ออกหลักทรัพย์ดังกล่าว ทั้งนี้ ผลการดำเนินงานในอดีตของกองทุน มิได้เป็นสิ่งยืนยันถึงผลการดำเนินงานในอนาคต ควรทำความเข้าใจลักษณะกองทุน เงื่อนไขผลตอบแทนและความเสี่ยงก่อนตัดสินใจลงทุน