

สรุปข่าวสำคัญในรอบสัปดาห์

17 -21 สิงหาคม 2563

• ศบค.เห็นชอบ 4 มาตรการด่วนกระตุ้นเศรษฐกิจ

ศูนย์บริหารสถานการณ์เศรษฐกิจจากผลกระทบของ COVID-19 (ศบค.) เห็นชอบ 4 มาตรการกระตุ้นเศรษฐกิจ ประกอบด้วย 1. มาตรการสนับสนุนการท่องเที่ยวในโครงการเราเที่ยวด้วยกัน โดยขยายสิทธิ จากคนละ 5 สิทธิ เป็น 10 สิทธิ และเงินสนับสนุนตัวเครื่องบินจาก 1,000 บาท เป็น 2,000 บาท 2. มาตรการสนับสนุนภาคธุรกิจและผู้ประกอบการ SMEs 3. มาตรการส่งเสริมการจ้างงาน โดยตั้งเป้าเพิ่มการจ้างงาน 6 – 7 แสนตำแหน่ง และ 4. มาตรการกระตุ้นการใช้จ่าย และผู้ประกอบการรายเล็ก และเปิดรับผู้ใช้สิทธิสวัสดิการแห่งรัฐเพิ่มเติม ทั้งนี้มาตรการที่ได้รับอนุมัติจากศบค. จะถูกเสนอให้กรม.อนุมัติเพื่อพิจารณาลำดับถัดไป

• ความขัดแย้งระหว่างจีนและสหรัฐฯ ทวีความรุนแรงขึ้น

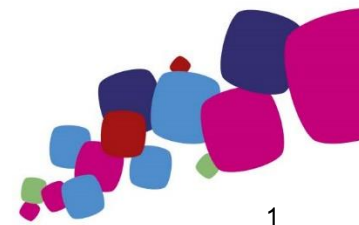
สหรัฐฯ ได้ประกาศยกเลิกสนธิสัญญาส่งตัวผู้ร้ายข้ามแดนและยุติการยกเว้นภาษีเงินได้จากการเดินเรือระหว่างประเทศที่ทำไว้กับฮ่องกง ภายหลังจากรัฐบาลจีนประกาศใช้กฎหมายความมั่นคงฉบับใหม่ ซึ่งบั่นทอนเสรีภาพของชาวฮ่องกง โดยเพื่อเป็นการตอบโต้ รัฐบาลจีนจึงได้ออกมาตรการระงับความร่วมมือทางกฎหมายระหว่างฮ่องกงกับสหรัฐฯ

ที่มา: อินโฟเคส, KRESEARCH , Krungsri Research

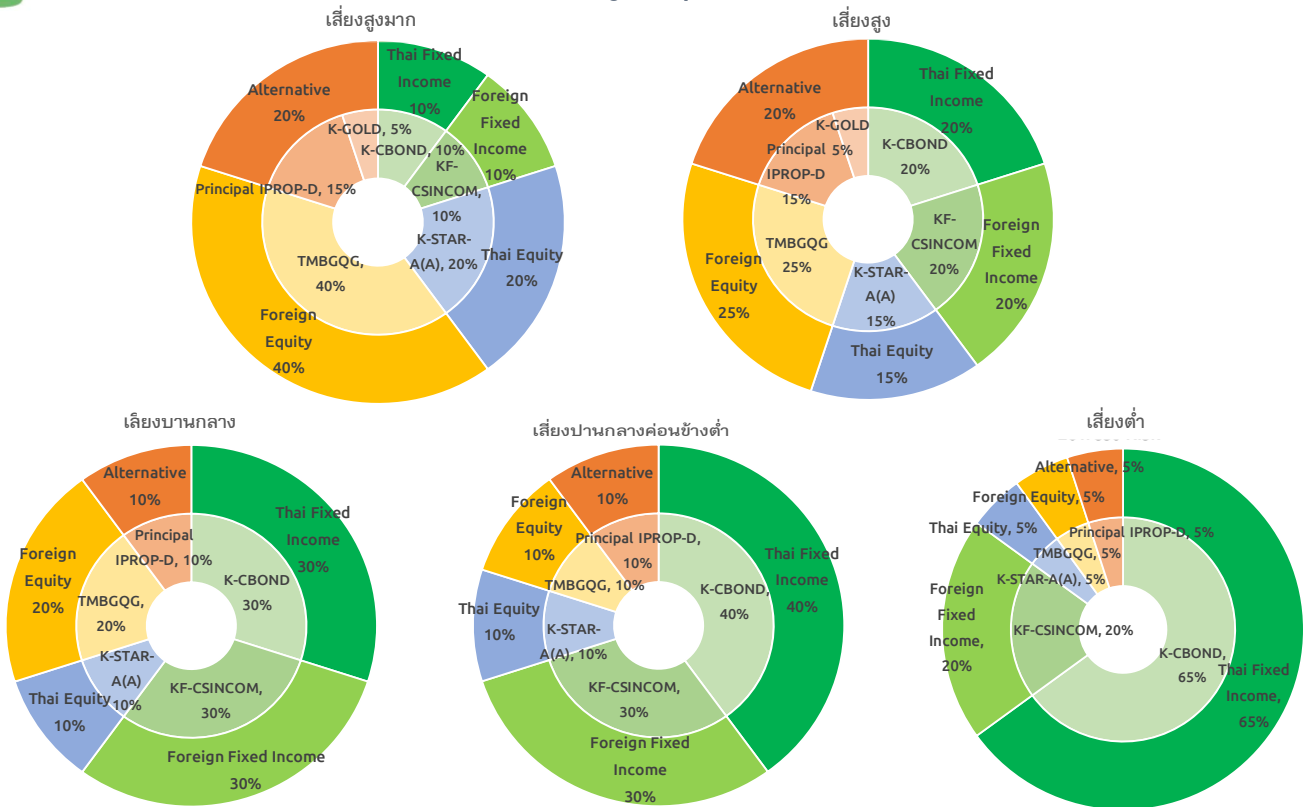
สรุปภาวะตลาด

Asset Allocation	Underweight	Neutral	Overweight	มุมมองการลงทุน
	Cash			
Global Equity				● ตัวเลขเศรษฐกิจเริ่มชะลอตัว เงินกระตุ้นรอบแรกเริ่มหมด ราคาปรับขึ้นสูงแล้ว
Thai Equity				● ทอยฟื้นตัว ขาดปัจจัยบวกหนุน ผากความหวังวัคซีน คาดการณ์กำไรปรับตัวลงต่อเนื่อง
Global Fixed Income				● อัตราดอกเบี้ยยังคงต่ำ แต่ระดับผลตอบแทนหุ้นกู้เริ่มปรับตัวดีขึ้น
Thai Fixed Income				
Property				● เงินปันผลประมาณ 5% ยังน่าสนใจ เทียบกับอัตราดอกเบี้ยที่ยังอยู่ในระดับต่ำ
Gold				● ทองขึ้นหลัง USD อ่อนและเงินอัดฉีดมหาศาล ไม่แนะนำเก็งกำไร ถือเพื่อกระจายความเสี่ยง

- ในสัปดาห์ที่ผ่านมา ดัชนีหุ้นไทย (SET index) ปรับตัวลง 2.1% จากความกังวลของปัญหาการเมืองภายในประเทศ และแนวโน้มการปรับลดกำไรจดทะเบียนของนักวิเคราะห์ ภายหลังจากตัวเลขผลประกอบการในไตรมาส 2 ของตลาดหุ้นไทยออกมาแยกว่าคาด ในขณะที่หุ้นโลก (MSCI ACWI) ปรับตัวขึ้น 0.3% จากแรงเข้าซื้อหุ้นกลุ่มเทคโนโลยีในสหรัฐฯ และความคืบหน้าในการทดลองวัคซีนระยะที่ 3 กับกลุ่มตัวอย่างของบริษัท Johnson & Johnson
- แม้ระยะยาว เราจะมีมุมมองในเชิงบวก โดยเฉพาะจากข้อมูลผลประกอบการของบริษัทจดทะเบียนที่เริ่มดีขึ้นเรื่อยๆ อย่างไรก็ตามในระยะเวลา 1-2 เดือนข้างหน้าตลาดยังมีความเสี่ยงจากการที่สภาสหรัฐฯ ยังไม่สามารถผ่านมาตรการเยียวยารอบสองออกมาได้ รวมถึงระดับราคาหุ้นโลกที่ปรับตัวขึ้นมาสูงอย่างรวดเร็ว เราจึงให้คำแนะนำ Neutral สำหรับ Global Equity ในขณะที่ยังคงคำแนะนำ Slightly Overweight ต่อกลุ่มกองทุนอสังหาริมทรัพย์ (Property fund) จากอัตราดอกเบี้ยเงินปันผลที่น่าสนใจที่ 5% เมื่อเทียบกับอัตราดอกเบี้ยในปัจจุบันที่อยู่ในระดับต่ำ ทั้งนี้เรายังคงแนะนำให้ระมัดระวังการการลงทุนในหุ้นไทย จากระดับราคาของหุ้นที่อยู่ในระดับสูงและเศรษฐกิจไทยที่ยังขาดปัจจัยสนับสนุนในการฟื้นตัวที่ชัดเจน อย่างไรก็ตามความเสี่ยงที่โควิด-19 จะกลับมาแพร่ระบาดในระลอกที่ 2 จะเป็นปัจจัยที่กดดันให้ภาวะการลงทุนยังมีความผันผวนสูงต่อไปจนกว่าจะมีการคิดค้นวัคซีนเพื่อรักษาโควิด-19 ได้สำเร็จ **เราจึงยังคงแนะนำให้เน้นการลงทุนแบบพอร์ตโฟลิโอที่มีการกระจายการลงทุนในหลากหลายสินทรัพย์เพื่อลดความผันผวนโดยรวมของพอร์ตโฟลิโอ ในภาวะที่ตลาดเงินตลาดทุนกำลังอยู่ในภาวะผันผวนสูง**



ตัวอย่างพอร์ตโฟลิโอแนะนำสำหรับผู้ลงทุนแต่ละระดับความเสี่ยง

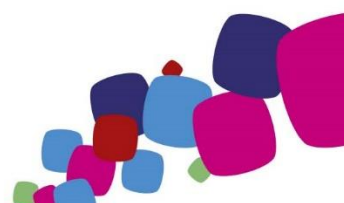


ผลการดำเนินงานของตัวอย่างพอร์ตโฟลิโอตามระดับความเสี่ยง

ระดับความเสี่ยงของตัวอย่างพอร์ตโฟลิโอ	ผลการดำเนินงานย้อนหลัง				
	3 เดือน	6 เดือน	ตั้งแต่ต้นปี	1 ปี	3 ปี (ต่อปี)
เสี่ยงสูงมาก	8.5%	1.4%	0.8%	1.3%	4.0%
เสี่ยงสูง	6.6%	1.5%	2.3%	4.3%	6.1%
เสี่ยงปานกลาง	5.3%	3.0%	3.4%	4.9%	4.7%
เสี่ยงปานกลางค่อนข้างต่ำ	3.7%	2.6%	3.2%	5.0%	4.4%
เสี่ยงต่ำ	1.9%	2.0%	2.3%	3.6%	3.5%

ข้อมูล ณ 31/7/2563

- ตัวอย่างพอร์ตโฟลิโอแต่ละระดับความเสี่ยง มีการกระจายลงทุนในหลากหลายสินทรัพย์ในสัดส่วนที่แตกต่างกัน เพื่อให้สอดคล้องกับระดับความเสี่ยงของแต่ละพอร์ตโฟลิโอ ภายใต้สมมติฐานที่ผู้จัดทำ ใช้ข้อมูลที่เกิดขึ้นในอดีต รวมถึงการประเมินสภาวะทางเศรษฐกิจที่จะเปลี่ยนแปลงไปในอนาคตระยะ 10 ปีข้างหน้า เพื่อใช้ในการจัดทำตัวอย่างพอร์ตโฟลิโอด้วยวิธี Mean-Variance อย่างไรก็ตาม ตัวอย่างพอร์ตโฟลิโอไม่มีการรับประกันผลการดำเนินงานหรือผลตอบแทน และมีได้รับประกันว่าผู้ลงทุนจะได้รับผลตอบแทนที่คาดหวังตามที่แสดงไว้ นอกจากนี้ผลการดำเนินงานในอดีตของตัวอย่างพอร์ตโฟลิโอแนะนำ มิได้เป็นสิ่งยืนยันถึงผลการดำเนินงานในอนาคต ผู้ลงทุนควรศึกษาข้อมูลสำคัญของกองทุนโดยเฉพาะนโยบายการลงทุน ความเสี่ยง และผลการดำเนินงานของกองทุน ทั้งนี้ผู้ลงทุนอาจมีความเสี่ยงจากอัตราแลกเปลี่ยน เนื่องจากการป้องกันความเสี่ยงขึ้นอยู่กับดุลพินิจของผู้จัดการกองทุน
- สำหรับผลการดำเนินงานในระยะที่ต่ำกว่า 1 ปี เป็นผลตอบแทนแบบตามช่วงระยะเวลา (Holding period return)

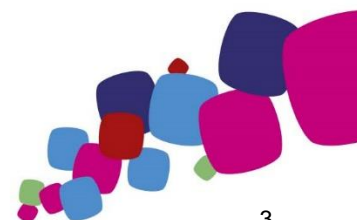


ผลการดำเนินงานของกองทุน จากตัวอย่างพอร์ตโฟลิโอตามระดับความเสี่ยง

ประเภทสินทรัพย์	ชื่อกองทุน	ผลการดำเนินงานย้อนหลัง				
		3 เดือน	6 เดือน	ตั้งแต่ต้นปี	1 ปี	3 ปี (ต่อปี)
Money Market	K-CASH	0.08%	0.28%	0.44%	0.93%	1.15%
Fixed Income	K-CBOND	-0.05%	-0.84%	0.06%	0.88%	1.71%
Foreign Fixed Income	KF-CSINCOM	5.91%	-2.07%	-1.12%	1.17%	1.46%
Thai Equity	K-STAR	-0.38%	-10.06%	-15.05%	-16.79%	N/A
Global Equity	TMBGQG	14.25%	4.29%	9.78%	16.93%	12.90%
Property Fund	PRINCIPAL iPROP	1.54%	-14.34%	-10.03%	-8.57%	5.87%
Gold	K-GOLD	10.86%	17.46%	26.69%	26.92%	11.94%

ข้อมูล ณ 21/08/2563

คำเตือน: ผลการดำเนินงานในอดีตของกองทุนรวมมิได้เป็นสิ่งยืนยันถึงผลการดำเนินงานในอนาคต



ข้อมูลตลาด

ข้อมูล ณ วันที่ 21/08/2563

		Return (%)					
Global Indices	Currency	Last	1Week	1 Month	3 Month	YTD	1 Year
DOW JONES	USD	27,930.3	0.0%	3.4%	14.2%	-1.9%	6.4%
S&P 500	USD	3,397.2	0.7%	3.7%	14.9%	5.5%	16.2%
NASDAQ	USD	11,311.8	2.7%	5.7%	21.3%	26.4%	41.5%
Euro Stoxx50	EUR	3,259.8	-1.4%	-3.3%	12.2%	-13.0%	-3.4%
Euro Stoxx600	EUR	365.1	-0.8%	-2.2%	7.3%	-12.3%	-2.5%
FTSE 100	GBP	6,001.9	-1.4%	-3.3%	0.1%	-20.9%	-15.8%
NIKKEI	JPY	22,920.3	-1.6%	0.7%	12.4%	-3.1%	11.1%
Topix	JPY	1,604.1	-1.2%	2.0%	8.5%	-6.8%	7.1%
HANG SENG	HKD	25,113.8	-0.3%	0.2%	9.5%	-11.3%	-3.6%
CSI 300	CNY	4,718.8	0.3%	0.1%	23.4%	15.6%	24.4%
S&P/ASX 200	AUD	6,111.2	-0.2%	0.6%	11.2%	-10.2%	-6.0%
Straits Times	SGD	2,528.5	-2.0%	-2.5%	1.1%	-21.5%	-19.2%
MSCI ACWI	USD	571.0	0.3%	2.6%	16.1%	1.2%	12.2%
MSCI WORLD	USD	2,392.1	0.3%	2.8%	15.5%	1.7%	12.2%
MSCI EUROPE	EUR	121.0	-0.8%	-2.5%	6.7%	-13.4%	-4.0%
MSCI EM	USD	1,091.9	-0.1%	1.3%	20.6%	-2.4%	11.9%
MSCI Asia Pacific Ex Japan	USD	563.2	0.1%	2.3%	21.8%	1.4%	14.6%
MSCI CHINA	HKD	98.0	2.2%	2.5%	24.1%	14.0%	30.2%
SET	Currency	Last	1Week	1 Month	3 Month	YTD	1 Year
Set Index	THB	1,299.3	-2.1%	-4.3%	-0.4%	-17.8%	-20.5%
Set50 Index	THB	840.1	-2.7%	-5.6%	-3.2%	-21.4%	-22.1%
Set100 Index	THB	1,874.7	-2.5%	-5.1%	-1.9%	-20.0%	-21.3%
Thai Property Fund Index	THB	180.9	-1.5%	-4.0%	-10.9%	-23.3%	-26.2%
Commodities	Currency	Last	1Week	1 Month	3 Month	YTD	1 Year
NYMEX WTI Crude	USD	42.6	1.4%	1.6%	28.1%	-31.0%	-23.1%
ICE Brent Crude	USD	44.9	0.2%	1.4%	27.8%	-34.4%	-25.1%
Spot Gold	USD	1,940.5	-0.2%	3.7%	11.9%	28.1%	29.5%
Currency	Base Currency	Last	1Week	1 Month	3 Month	YTD	1 Year
Dollar Index		93.25	0.2%	-1.8%	-6.6%	-3.6%	-5.0%
EURUSD	1 EUR in USD	1.18	-0.4%	2.0%	8.2%	5.3%	6.5%
USDJPY	1 USD in JPY	105.80	-0.8%	-1.3%	-1.7%	-2.8%	-0.6%
USDCNY	1 USD in CNY	6.92	-0.4%	-1.2%	-2.9%	-0.9%	-2.4%
USDTHB	1 USD in THB	31.58	1.4%	-0.1%	-1.0%	5.4%	2.5%
		Change (bps)					
Treasury Yield	Currency	Last (%)	1Week	1 Month	3 Month	YTD	1 Year
US 2Y Yield	USD	0.14	0	-1	-2	-142	-147
US 5Y Yield	USD	0.26	-3	-1	-7	-141	-124
US 10Y Yield	USD	0.63	-8	3	-3	-125	-98
TH 2Y Yield	THB	0.47	2	1	-7	-69	-96
TH 5Y Yield	THB	0.78	0	5	12	-47	-67
TH 10Y Yield	THB	1.29	0	9	-5	-19	-24
		Flow (THBmn)					
Cummulative Net Buy	Currency	1Week	1 Month	3 Month	YTD	1 Year	
Foreigners	THB	(5,568)	(21,096)	(47,352)	(240,776)	(299,884)	
Local Institution	THB	(4,025)	(6,364)	8,133	69,998	98,945	
Retail Investors	THB	10,037	32,882	36,670	170,808	197,461	
Propreitary	THB	(444)	(5,422)	2,549	(30)	3,478	

แหล่งที่มา: Bloomberg

คำปฏิเสธข้อเรียกร้อง (DISCLAIMER)

เอกสารฉบับนี้จัดทำขึ้นโดยบริษัท เมืองไทยประกันชีวิต จำกัด (มหาชน) ("บริษัท") ข้อมูลที่ปรากฏในเอกสารฉบับนี้จัดทำโดยอาศัยข้อมูลที่จัดทำมาจากแหล่งที่เชื่อหรือควรเชื่อว่ามีที่น่าเชื่อถือ และ/หรือถูกต้อง อย่างไรก็ตาม บริษัทไม่ยืนยันและไม่รับรองถึงความครบถ้วน สมบูรณ์หรือถูกต้องของข้อมูลดังกล่าว และไม่ได้ประกันราคาหรือผลตอบแทนของหลักทรัพย์ที่ปรากฏข้างต้น แม้ว่าข้อมูลดังกล่าวจะปรากฏข้อความที่อาจเป็นหรืออาจตีความว่าเป็นเช่นนั้นได้ บริษัทจึงไม่รับผิดชอบต่อการนำเอาข้อมูล ข้อความ ความเห็น และ/หรือบทสรุปที่ปรากฏในเอกสารฉบับนี้ไปใช้ไม่ว่ากรณีใดๆ ข้อมูลและความเห็นที่ปรากฏอยู่ในเอกสารฉบับนี้ มิได้ประสงค์จะชี้ชวน เสนอแนะ หรือจูงใจให้ซื้อหรือขายหลักทรัพย์ที่ปรากฏในเอกสารฉบับนี้ และข้อมูลอาจมีการแก้ไขเพิ่มเติมเปลี่ยนแปลงโดยมีต้องแจ้งให้ทราบล่วงหน้า บริษัทขอสงวนสิทธิ์ในข้อมูลที่ปรากฏในเอกสารนี้ ห้ามมิให้ผู้ใดใช้ประโยชน์ ทำซ้ำ ดัดแปลง นำออกแสดง ทำให้ปรากฏ หรือเผยแพร่ต่อสาธารณชน ไม่ว่าด้วยประการใดๆ ซึ่งข้อมูลในเอกสารนี้ ไม่ว่าทั้งหมดหรือบางส่วน เว้นแต่ได้รับอนุญาตเป็นหนังสือจากบริษัทเป็นการล่วงหน้า ในการซื้อหรือขายหลักทรัพย์ย่อมมีความเสี่ยง ผู้ลงทุนควรทำความเข้าใจอย่างถ่องแท้ต่อลักษณะของหลักทรัพย์แต่ละประเภท และควรศึกษาข้อมูลของบริษัทที่ออกหลักทรัพย์และข้อมูลอื่นใดที่เกี่ยวข้องก่อนตัดสินใจลงทุน

ข้อมูลผลตอบแทนของกองทุนเป็นข้อมูลจากแหล่งที่มาที่น่าเชื่อถือ อย่างไรก็ตาม บริษัทและบริษัทที่จัดทำแหล่งข้อมูลนี้อ้างอิง มีอาจรับประกันความถูกต้องครบถ้วนของข้อมูลดังกล่าวได้ ในการใช้ข้อมูลจึงต้องใช้ความระมัดระวังด้วยวิจารณญาณของตนเองและรับผิดชอบในความเสียหายต่างๆ ที่อาจเกิดขึ้น โดยสามารถตรวจสอบข้อมูลผลตอบแทนจากบริษัทที่ออกหลักทรัพย์ดังกล่าว ทั้งนี้ ผลการดำเนินงานในอดีตของกองทุน มิได้เป็นสิ่งยืนยันถึงผลการดำเนินงานในอนาคต ควรทำความเข้าใจลักษณะกองทุน เงื่อนไขผลตอบแทนและความเสี่ยงก่อนตัดสินใจลงทุน