

สรุปข่าวสำคัญในรอบสัปดาห์

8 - 12 มิถุนายน 2563

• คบค. ประกาศยกเลิกเคอร์ฟิว พร้อมเห็นชอบผ่อนปรนมาตรการระยะ 4

ศูนย์บริหารสถานการณ์การระบาดของโควิด-19 (ศบค.) เห็นชอบให้ยกเลิกประกาศห้ามประชาชนออกนอกเคหสถานหรือเคอร์ฟิว ซึ่งบังคับใช้มานานกว่า 2 เดือน และอนุญาตให้กิจการและกิจกรรมที่มีความเสี่ยงสูงกลับมาดำเนินการได้ในการผ่อนปรนมาตรการระยะที่ 4 ตั้งแต่วันที่ 15 มิ.ย. เป็นต้นไป ซึ่งเป็นการปลดล็อกกิจกรรมกว่า 95% ของประเทศ อย่างไรก็ตาม การเดินทางเข้าสู่ประเทศไทยจากภายนอกยังมีการสั่งห้าม

• เฟดประกาศคงดอกเบี้ยตามคาด พร้อมส่งสัญญาณตรึงยาวถึงปี 2565

ธนาคารกลางสหรัฐ (เฟด) มีมติเป็นเอกฉันท์คงอัตราดอกเบี้ยนโยบายที่ระดับ 0.00-0.25% และยืนยันว่าจะยังคงตรึงอัตราดอกเบี้ยที่ระดับดังกล่าวจนกว่าเศรษฐกิจสหรัฐจะฟื้นตัวขึ้นจากการแพร่ระบาดของไวรัสโควิด-19 และบรรลุเป้าหมายในการจ้างงานอย่างเต็มศักยภาพในระยะยาว นอกจากนี้ทางเฟดได้ให้มุมมองเชิงลบต่อการเติบโตของเศรษฐกิจสหรัฐ (GDP) ในปีนี้ว่าจะหดตัว 6.5% จากการหยุดชะงักของกิจกรรมทางเศรษฐกิจที่ได้รับผลกระทบจากการแพร่ระบาดของโควิด-19 ก่อนที่จะกลับมาขยายตัว 5% และ 3.5% ในปี 2564 และ 2565 ตามลำดับ

• S&P ทันแนวโน้มเครดิตญี่ปุ่น กังวลหนี้พุ่งหลังไวรัสโควิด-19 ระบาด

S&P Global Ratings ประกาศปรับลดแนวโน้มอันดับความน่าเชื่อถือของญี่ปุ่นสู่ระดับ "มีเสถียรภาพ" จาก "เชิงบวก" จากความกังวลเกี่ยวกับหนี้สาธารณะที่เพิ่มขึ้นหลังการแพร่ระบาดของไวรัสโควิด-19 โดย S&P คาดการณ์ว่าหนี้ภาครัฐของญี่ปุ่นจะพุ่งขึ้นสู่ระดับ 171% ของ GDP ในปีงบประมาณ 2563 จากระดับ 151% ในปีงบประมาณก่อนหน้า นอกจากนี้ S&P ระบุเพิ่มเติมว่าจะมีการปรับลดอันดับความน่าเชื่อถือ หากการขยายตัวของเศรษฐกิจญี่ปุ่นในระยะยาวอยู่ต่ำกว่าเศรษฐกิจของกลุ่มประเทศที่มีรายได้สูง โดยล่าสุด S&P จัดอันดับความน่าเชื่อถือของญี่ปุ่นที่ A+ นับตั้งแต่ปรับลดจากอันดับ AA- ในเดือนก.ย. 2558

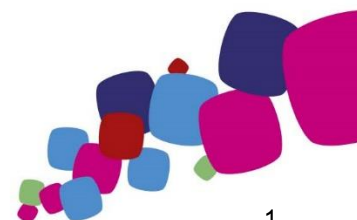
ที่มา: อินโฟเคส, KRESEARCH, Krungsri Research, BBC

สรุปภาวะตลาด

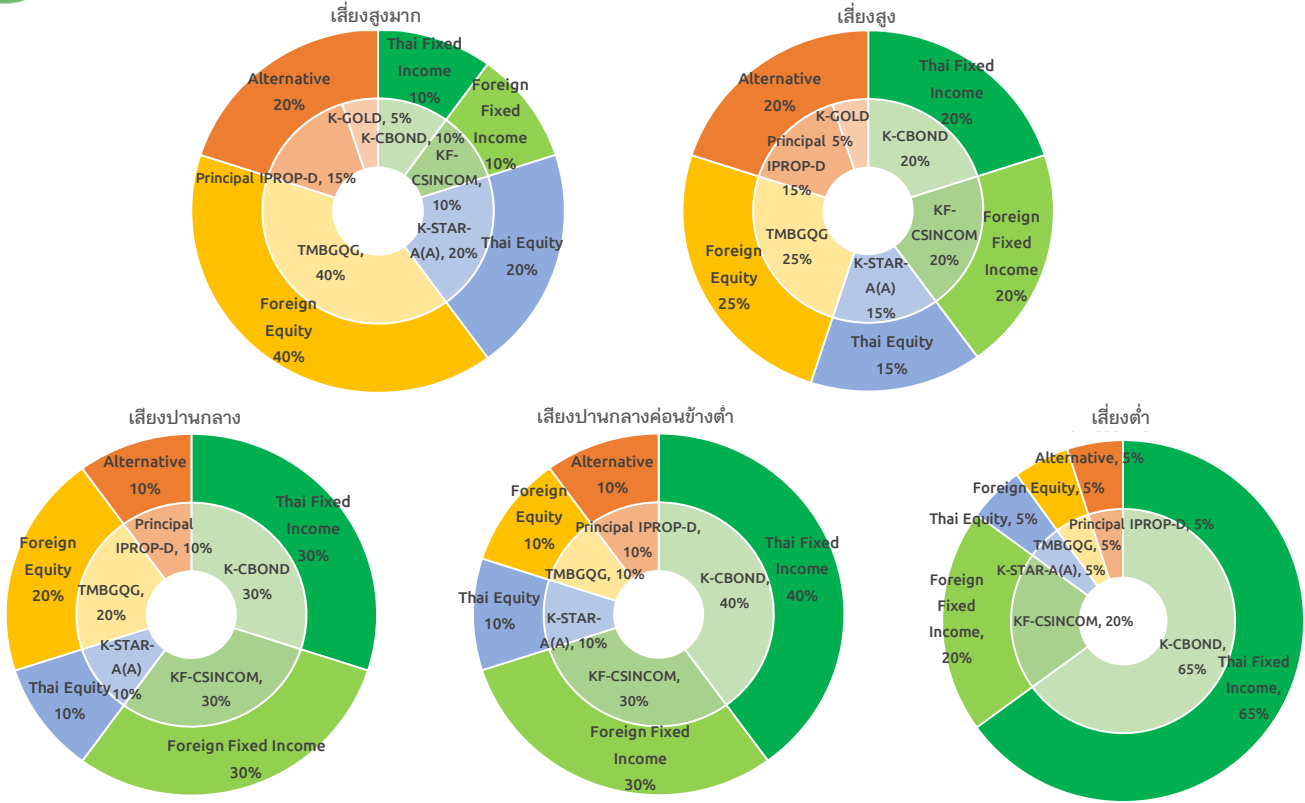
Asset Allocation	Underweight	Neutral	Overweight	มุมมองการลงทุน
	Cash			■
Global Equity			■	• หุ่นขึ้นตามการฟื้นตัวสภาพคล่อง ติดตามเศรษฐกิจหลังผ่อนคลาย Lockdown
Thai Equity	■			• เศรษฐกิจเพิ่งเริ่มฟื้น ภัยแล้งกดดันภาคเกษตร Valuation ดึงตัว
Global Fixed Income		■		• ตลาดกลับสู่ปกติ คาด supply เพิ่มแต่เฟดยังคงซื้อต่อเนื่อง
Thai Fixed Income		■		• yield ทรงตัวในระดับต่ำ เศรษฐกิจยังไม่ฟื้นดี
Property		→	■	• ค่อยๆ ฟื้นตัวตามการ reopen เป็นแหล่งพักเงินจากหุ้นที่ขึ้นมาแพง ปันผลประมาณ 5%
Gold		■		• สินทรัพย์ที่ช่วยกระจายความเสี่ยงในภาวะตลาดหุ้นผันผวน

- ในสัปดาห์ที่ผ่านมา ดัชนีหุ้นโลก (MSCI ACWI) ปรับตัวลง 4.2% จากความกังวลว่าเชื้อไวรัสจะกลับมาแพร่ระบาดในระลอกที่ 2 ภายหลังจากตัวเลขผู้ติดเชื้อในสหรัฐ ส่งสัญญาณปรับตัวเพิ่มขึ้น ประกอบกับการแถลงการณ์ของเฟดที่ให้มุมมองในเชิงลบต่อแนวโน้มเศรษฐกิจในปีนี้ ในขณะที่ดัชนีหุ้นไทย (SET index) ปรับตัวลง 3.7% ตามทิศทางของตลาดหุ้นโลกจากการกลับมาแพร่ระบาดของเชื้อไวรัสและระดับราคาหุ้นในปัจจุบันที่อยู่ในระดับสูง
- จากสถานการณ์ลงทุนล่าสุด สินทรัพย์เสี่ยงทั่วโลกปรับตัวขึ้นต่อเนื่อง ตอบรับมุมมองในเชิงบวกจากกระตุ้นเศรษฐกิจจากภาครัฐและธนาคารกลางทั่วโลก และความคาดหวังของตลาดที่มองว่าภาวะเศรษฐกิจได้ผ่านจุดต่ำสุด อย่างไรก็ตามเรายังคงมองว่าระดับราคาของหุ้นที่อยู่ในระดับสูงและความเสี่ยงที่โควิด-19 จะกลับมาแพร่ระบาดในระลอกที่ 2 จะเป็นปัจจัยที่กดดันให้ภาวะการลงทุนยังมีความผันผวนสูงต่อไปจนกว่าจะมีการคิดค้นวัคซีนเพื่อรักษาโควิด-19 ได้สำเร็จ เราจึงยังคงแนะนำให้ระมัดระวังการลงทุนในสินทรัพย์เสี่ยง อย่างหุ้นไทยและหุ้นโลก แต่มีการปรับเพิ่มคำแนะนำในกลุ่มกองทุนอสังหาริมทรัพย์ (Property fund) เป็น Slightly Overweight จากอัตราการจัดปันผลที่น่าสนใจที่ 5% และยังคงแนะนำให้เน้นการลงทุนแบบพอร์ตโฟลิโอที่มีการกระจายการลงทุนในหลากหลายสินทรัพย์เพื่อลดความผันผวนโดยรวมของพอร์ตโฟลิโอ ในภาวะที่ตลาดเงินตลาดทุนกำลังอยู่ในภาวะผันผวนสูง

“สำหรับผู้ลงทุนที่มีเป้าหมายในการวางแผนทางการเงินระยะยาว เราแนะนำให้ลงทุนตามพอร์ตโฟลิโอแนะนำของบริษัท เพื่อกระจายการลงทุนในหลากหลายสินทรัพย์ให้เหมาะสมตามระดับความเสี่ยงที่รับได้”



ตัวอย่างพอร์ตโฟลิโอแนะนำสำหรับผู้ลงทุนแต่ละระดับความเสี่ยง



ผลการดำเนินงานของตัวอย่างพอร์ตโฟลิโอตามระดับความเสี่ยง

ระดับความเสี่ยงของตัวอย่างพอร์ตโฟลิโอ	ผลการดำเนินงานย้อนหลัง				
	3 เดือน	6 เดือน	ตั้งแต่ต้นปี	1 ปี	3 ปี (ต่อปี)
เสี่ยงสูงมาก	2.9%	-2.9%	-4.0%	1.2%	2.5%
เสี่ยงสูง	1.6%	-0.4%	-1.4%	4.9%	5.0%
เสี่ยงปานกลาง	2.4%	1.2%	0.4%	5.1%	3.8%
เสี่ยงปานกลางค่อนข้างต่ำ	2.1%	2.0%	1.3%	5.8%	3.9%
เสี่ยงต่ำ	1.1%	1.7%	1.2%	4.4%	3.2%

ข้อมูล ณ 29/5/2563

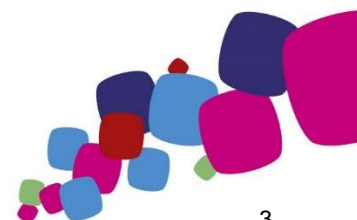
- ตัวอย่างพอร์ตโฟลิโอแต่ละระดับความเสี่ยง มีการกระจายลงทุนในหลากหลายสินทรัพย์ในสัดส่วนที่แตกต่างกัน เพื่อให้สอดคล้องกับระดับความเสี่ยงของแต่ละพอร์ตโฟลิโอ ภายใต้สมมติฐานที่ผู้จัดทำ ใช้ข้อมูลที่เกิดขึ้นในอดีต รวมถึงการประเมินสภาวะทางเศรษฐกิจที่จะเปลี่ยนแปลงไปในอนาคตระยะ 10 ปีข้างหน้า เพื่อใช้ในการจัดทำตัวอย่างพอร์ตโฟลิโอด้วยวิธี Mean-Variance อย่างไรก็ตาม ตัวอย่างพอร์ตโฟลิโอไม่มีการรับประกันผลการดำเนินงานหรือผลตอบแทน และมีได้รับประกันว่าผู้ลงทุนจะได้รับผลตอบแทนที่คาดหวังตามที่แสดงไว้ นอกจากนี้ผลการดำเนินงานในอดีตของตัวอย่างพอร์ตโฟลิโอแนะนำ มิได้เป็นสิ่งยืนยันถึงผลการดำเนินงานในอนาคต ผู้ลงทุนควรศึกษาข้อมูลสำคัญของกองทุนโดยเฉพาะนโยบายการลงทุน ความเสี่ยง และผลการดำเนินงานของกองทุน ทั้งนี้ผู้ลงทุนอาจมีความเสี่ยงจากอัตราแลกเปลี่ยน เนื่องจากการป้องกันความเสี่ยงขึ้นอยู่กับดุลพินิจของผู้จัดการกองทุน
- สำหรับผลการดำเนินงานในระยะที่ต่ำกว่า 1 ปี เป็นผลตอบแทนแบบตามช่วงระยะเวลา (Holding period return)

ผลการดำเนินงานของกองทุน จากตัวอย่างพอร์ตโฟลิโอตามระดับความเสี่ยง

ประเภทสินทรัพย์	ชื่อกองทุน	ผลการดำเนินงานย้อนหลัง				
		3 เดือน	6 เดือน	ตั้งแต่ต้นปี	1 ปี	3 ปี (ต่อปี)
Money Market	K-CASH	0.15%	0.44%	0.38%	1.19%	1.21%
Fixed Income	K-CBOND	-1.36%	-0.10%	-0.26%	1.64%	1.79%
Foreign Fixed Income	KF-CSINCOM	-0.14%	-2.07%	-3.01%	-0.87%	0.99%
Thai Equity	K-STAR	24.39%	-9.82%	-10.78%	-13.01%	N/A
Global Equity	TMBGQG	9.42%	-0.17%	-3.17%	4.69%	8.51%
Property Fund	PRINCIPAL iPROP	-7.83%	-7.38%	-8.46%	-2.95%	7.46%
Gold	K-GOLD	5.41%	17.34%	14.04%	27.17%	8.47%

ข้อมูล ณ 12/06/2563

คำเตือน: ผลการดำเนินงานในอดีตของกองทุนรวมมิได้เป็นสัญญาณถึงผลการดำเนินงานในอนาคต



ข้อมูลตลาด

ข้อมูล ณ วันที่ 12/06/2563

Global Indices	Currency	Last	Return (%)				
			1Week	1 Month	3 Month	YTD	1 Year
DOW JONES	USD	25,605.5	-5.6%	10.1%	10.4%	-10.0%	-1.9%
S&P 500	USD	3,041.3	-4.8%	7.8%	12.2%	-5.6%	5.2%
NASDAQ	USD	9,588.8	-2.3%	8.2%	21.8%	7.2%	22.4%
Euro Stoxx50	EUR	3,153.7	-6.8%	12.2%	22.0%	-15.9%	-7.0%
Euro Stoxx600	EUR	354.1	-5.7%	6.0%	18.4%	-14.9%	-6.9%
FTSE 100	GBP	6,105.2	-5.8%	3.4%	13.8%	-19.5%	-17.1%
NIKKEI	JPY	22,305.5	-2.4%	10.1%	28.0%	-5.7%	6.1%
Topix	JPY	1,570.7	-2.6%	6.5%	24.5%	-8.8%	1.9%
HANG SENG	HKD	24,301.4	-1.9%	0.5%	1.1%	-14.2%	-11.0%
CSI 300	CNY	4,003.1	0.0%	0.9%	2.8%	-1.9%	8.6%
S&P/ASX 200	AUD	5,847.8	-2.5%	7.9%	5.6%	-14.1%	-10.6%
Straits Times	SGD	2,684.6	-2.4%	4.4%	1.9%	-16.7%	-16.6%
MSCI ACWI	USD	516.6	-4.2%	8.4%	14.5%	-8.5%	0.7%
MSCI WORLD	USD	2,164.5	-4.5%	8.3%	15.0%	-8.0%	1.3%
MSCI EUROPE	EUR	118.0	-5.5%	5.8%	17.9%	-15.6%	-8.0%
MSCI EM	USD	987.0	-1.6%	8.6%	10.8%	-11.7%	-3.4%
MSCI Asia Pacific Ex Japan	USD	505.2	-1.6%	7.0%	10.6%	-9.1%	-0.9%
MSCI CHINA	HKD	84.8	-0.9%	4.1%	9.7%	-1.4%	11.7%

SET	Currency	Last	1Week	1 Month	3 Month	YTD	1 Year
Set Index	THB	1,382.6	-3.7%	6.8%	22.5%	-12.5%	-17.4%
Set50 Index	THB	920.5	-4.6%	6.1%	22.9%	-13.8%	-17.0%
Set100 Index	THB	2,032.0	-4.4%	6.9%	23.8%	-13.2%	-17.3%
Thai Property Fund Index	THB	209.6	-0.6%	4.9%	8.1%	-11.2%	-8.6%

Commodities	Currency	Last	1Week	1 Month	3 Month	YTD	1 Year
NYMEX WTI Crude	USD	36.3	-8.3%	43.4%	14.3%	-41.2%	-30.6%
ICE Brent Crude	USD	38.7	-8.4%	32.7%	14.4%	-43.4%	-36.8%
Spot Gold	USD	1,730.8	2.7%	0.8%	13.1%	14.2%	28.9%

Currency	Base Currency	Last	1Week	1 Month	3 Month	YTD	1 Year
Dollar Index		97.32	0.4%	-2.9%	-1.4%	0.6%	0.3%
EURUSD	1 EUR in USD	1.13	-0.3%	4.0%	1.3%	0.5%	-0.2%
USDJPY	1 USD in JPY	107.38	-2.0%	0.3%	-0.2%	-1.4%	-0.9%
USDCNY	1 USD in CNY	7.08	0.0%	-0.1%	1.1%	1.4%	2.3%
USDTHB	1 USD in THB	30.98	-1.6%	-3.4%	-2.6%	3.4%	-0.8%

Treasury Yield	Currency	Last (%)	Change (bps)				
			1Week	1 Month	3 Month	YTD	1 Year
US 2Y Yield	USD	0.19	-1	3	-30	-137	-164
US 5Y Yield	USD	0.33	-14	1	-39	-134	-151
US 10Y Yield	USD	0.70	-19	5	-26	-118	-139
TH 2Y Yield	THB	0.53	-4	-9	-29	-63	-125
TH 5Y Yield	THB	0.79	-9	2	-11	-46	-108
TH 10Y Yield	THB	1.18	-13	13	-5	-29	-95

Cummulative Net Buy	Currency	Flow (THBmn)					
		1Week	1 Month	3 Month	YTD	1 Year	
Foreigners	THB	-2,195	-14,288	-119,937	-190,119	-246,011	
Local Institution	THB	-10,039	11,890	79,367	66,145	87,522	
Retail Investors	THB	12,222	-3,385	30,969	122,156	149,010	
Propreitary	THB	12	5,784	9,601	1,819	9,479	

แหล่งที่มา: Bloomberg

คำปฏิเสธข้อเรียกร้อง (DISCLAIMER)

เอกสารฉบับนี้จัดทำขึ้นโดยบริษัท เมืองไทยประกันชีวิต จำกัด (มหาชน) ("บริษัท") ข้อมูลที่ปรากฏในเอกสารฉบับนี้จัดทำโดยอาศัยข้อมูลที่จัดทำมาจากแหล่งที่เชื่อหรือควรเชื่อว่ามีที่น่าเชื่อถือ และ/หรือถูกต้อง อย่างไรก็ตาม บริษัทไม่ยืนยันและไม่รับรองถึงความครบถ้วน สมบูรณ์หรือถูกต้องของข้อมูลดังกล่าว และไม่ได้ประกันราคาหรือผลตอบแทนของหลักทรัพย์ที่ปรากฏข้างต้น แม้ว่าข้อมูลดังกล่าวจะปรากฏข้อความที่อาจเป็นหรืออาจตีความว่าเป็นเช่นนั้นได้ บริษัทจึงไม่รับผิดชอบต่อการนำเอาข้อมูล ข้อความ ความเห็น และ/หรือบทสรุปที่ปรากฏในเอกสารฉบับนี้ไปใช้ไม่ว่ากรณีใดๆ ข้อมูลและความเห็นที่ปรากฏอยู่ในเอกสารฉบับนี้ มิได้ประสงค์จะชี้ชวน เสนอแนะ หรือจูงใจให้ซื้อหรือขายหลักทรัพย์ที่ปรากฏในเอกสารฉบับนี้ และข้อมูลอาจมีการแก้ไขเพิ่มเติมเปลี่ยนแปลงโดยมีต้องแจ้งให้ทราบล่วงหน้า บริษัทขอสงวนสิทธิ์ในข้อมูลที่ปรากฏในเอกสารนี้ ห้ามมิให้ผู้ใดใช้ประโยชน์ ทำซ้ำ ดัดแปลง นำออกแสดง ทำให้ปรากฏ หรือเผยแพร่ต่อสาธารณชน ไม่ว่าด้วยประการใดๆ ซึ่งข้อมูลในเอกสารนี้ ไม่ว่าทั้งหมดหรือบางส่วน เว้นแต่ได้รับอนุญาตเป็นหนังสือจากบริษัทเป็นการล่วงหน้า ในการซื้อหรือขายหลักทรัพย์ย่อมมีความเสี่ยง ผู้ลงทุนควรทำความเข้าใจอย่างถ่องแท้ต่อลักษณะของหลักทรัพย์แต่ละประเภท และควรศึกษาข้อมูลของบริษัทที่ออกหลักทรัพย์และข้อมูลอื่นใดที่เกี่ยวข้องก่อนตัดสินใจลงทุน

ข้อมูลผลตอบแทนของกองทุนเป็นข้อมูลจากแหล่งที่มาที่น่าเชื่อถือ อย่างไรก็ตาม บริษัทและบริษัทที่จัดทำแหล่งข้อมูลนี้อ้างอิง มีอาจรับประกันความถูกต้องครบถ้วนของข้อมูลดังกล่าวได้ ในการใช้ข้อมูลจึงต้องใช้ความระมัดระวังด้วยวิจารณญาณของตนเองและรับผิดชอบในความเสียหายต่างๆ ที่อาจเกิดขึ้น โดยสามารถตรวจสอบข้อมูลผลตอบแทนจากบริษัทที่ออกหลักทรัพย์ดังกล่าว ทั้งนี้ ผลการดำเนินงานในอดีตของกองทุน มิได้เป็นสิ่งยืนยันถึงผลการดำเนินงานในอนาคต ควรทำความเข้าใจลักษณะกองทุน เงื่อนไขผลตอบแทนและความเสี่ยงก่อนตัดสินใจลงทุน