

สรุปข่าวสำคัญในรอบสัปดาห์

1 - 5 มิถุนายน 2563

อัตราเงินเฟ้อของไทยหดตัวเป็นเดือนที่ 3 ติดต่อกัน

อัตราเงินเฟ้อทั่วไปเดือนพฤษภาคมของไทยหดตัว 3.44% YoY ซึ่งถือเป็นอัตราเงินเฟ้อที่ติดลบมากที่สุดในรอบ 10 ปี จากผลกระทบของระดับราคาน้ำมันเชื้อเพลิงที่ปรับตัวลงแรงเมื่อเทียบกับปีก่อนหน้า (-28% YoY) และมาตรการช่วยเหลือจากภาครัฐในการลดภาระค่าครองชีพด้วยการปรับลดค่าไฟฟ้าและน้ำประปา อย่างไรก็ตามเงินเฟ้อในระยะถัดไปมีแนวโน้มขยายตัวขึ้นตามกิจกรรมทางเศรษฐกิจที่เพิ่มขึ้นภายหลังการคลายล็อกดาวน์ และระดับราคาน้ำมันเชื้อเพลิงที่ฟื้นตัวตามความต้องการที่มีแนวโน้มสูงขึ้น

ตัวเลขการจ้างงานของสหรัฐประกาศออกมาแข็งแกร่งกว่าที่นักวิเคราะห์คาดการณ์เป็นอย่างมาก

กระทรวงแรงงานสหรัฐเปิดเผยตัวเลขการจ้างงานนอกภาคการเกษตรในเดือนพ.ค. 63 ออกมาเพิ่มขึ้น 2.5 ล้านตำแหน่ง สวนทางกับการคาดการณ์ของนักวิเคราะห์ว่าจะลดลง 8.3 ล้านตำแหน่ง ส่งผลให้อัตราการว่างงานปรับตัวลดลงสู่ระดับ 13.3% ต่ำกว่าที่นักวิเคราะห์คาดว่าจะปรับตัวขึ้นสู่ระดับ 19.5% โดยตัวเลขการจ้างงานที่ต่ำกว่าคาด ทำให้ตลาดมองว่าเป็นสัญญาณบ่งชี้ว่าตลาดแรงงานสหรัฐได้ผ่านพ้นภาวะเลวร้ายที่สุดที่เกิดจากการแพร่ระบาดของโควิด-19 แล้ว

ญี่ปุ่นเผยความเชื่อมั่นทางธุรกิจดีดขึ้นครั้งแรกในรอบ 4 เดือน

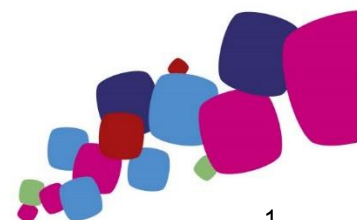
ตัวเลขดัชนีความเชื่อมั่นของผู้ประกอบการที่มีความอ่อนไหวต่อภาวะเศรษฐกิจ (diffusion index) ในเดือนพ.ค. 63 ปรับตัวเพิ่มขึ้นเป็นครั้งแรกในรอบ 4 เดือน สู่ระดับ 15.5 จุดจากระดับต่ำสุดที่ 7.6 จุดในเดือนก่อนหน้า จากผลกระทบของการแพร่ระบาดจากโควิด-19 ดังนั้นเพื่อพยุงภาวะเศรษฐกิจ รัฐบาลญี่ปุ่นได้ยื่นงบประมาณพิเศษฉบับที่ 2 วงเงิน 31.91 ล้านล้านเยน ให้รัฐสภาพอนุมัติสำหรับนำไปใช้ในการเสริมสร้างระบบการแพทย์ และช่วยเหลือผู้ที่ได้รับผลกระทบหนักจากการแพร่ระบาดของโควิด-19
ที่มา: อินโฟเคส, KRESEARCH, Krungsri Research

สรุปภาวะตลาด

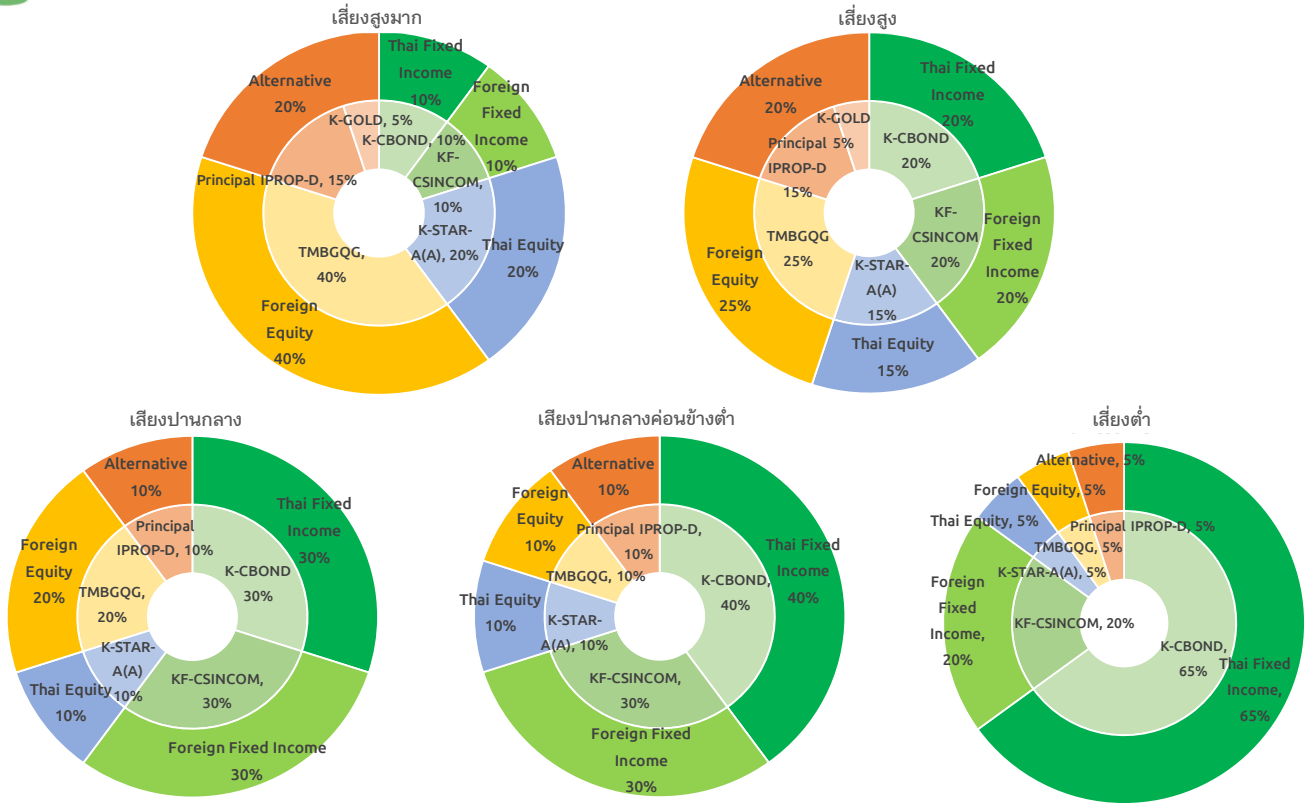
Asset Allocation	Underweight	Neutral	Overweight	มุมมองการลงทุน
	Cash			
Global Equity				• ว่างงานพุ่ง เศรษฐกิจหดตัว reopen สร้างความหวังการฟื้นตัว
Thai Equity				• เศรษฐกิจกระทบแรง ภัยแล้งซ้ำเติม ชื้อขายกันบนความหวังฟื้นตัว
Global Fixed Income				• เศรษฐกิจยังอ่อนแอ Fed ต่าเนินนโยบายผ่อนคลายต่อเนื่อง
Thai Fixed Income				• ดอกเบี้ยยังต่ำ เน้นถือเพื่อกระจายความเสี่ยง
Property				• Valuation อยู่ในระดับกลางๆ คาดหวังเงินปันผล ประมาณ 5%
Gold				• สินทรัพย์ที่ช่วยกระจายความเสี่ยงในภาวะตลาดผันผวนสูง

- ในสัปดาห์ที่ผ่านมา ดัชนีหุ้นไทย (SET index) ปรับตัวขึ้น 6.9% โดยได้รับปัจจัยหนุนจากการคาดหวังในการฟื้นตัวของภาวะเศรษฐกิจและการท่องเที่ยว ภายหลังการผ่อนคลายล็อกดาวน์และตัวเลขผู้ติดเชื้อที่อยู่ในระดับต่ำต่อเนื่อง รวมทั้งแรงหนุนจากเม็ดเงินของนักลงทุนต่างชาติที่เข้ามาซื้อสุทธิหุ้นไทย ในขณะที่หุ้นโลก (MSCI ACWI) ปรับตัวขึ้น 5.8% ตอบรับมุมมองในเชิงบวกจากนโยบายกระตุ้นเศรษฐกิจจากภาครัฐและธนาคารกลางทั่วโลกที่ออกมาต่อเนื่อง และความคาดหวังของตลาดที่ภาวะเศรษฐกิจมีโอกาสมานจุดต่ำสุด ภายหลังตัวเลขทางเศรษฐกิจและการจ้างงานของสหรัฐที่ออกมาแข็งแกร่งกว่าการคาดการณ์ของนักวิเคราะห์
- จากสถานการณ์ลงทุนล่าสุด สินทรัพย์เสี่ยงทั่วโลกปรับตัวขึ้นต่อเนื่อง ตอบรับมุมมองในเชิงบวกจากกระตุ้นเศรษฐกิจจากภาครัฐและธนาคารกลางทั่วโลก และความคาดหวังของตลาดที่มองว่าภาวะเศรษฐกิจได้ผ่านจุดต่ำสุด อย่างไรก็ตามเรายังมองว่าระดับราคาของหุ้นที่อยู่ในระดับสูงและความเสี่ยงที่โควิด-19 จะกลับมาแพร่ระบาดในระลอกที่ 2 จะเป็นปัจจัยที่กดดันให้ภาวะการลงทุนยังมีความผันผวนสูงต่อไปจนกว่าจะมีการคิดค้นวัคซีนเพื่อรักษาโควิด-19 ได้สำเร็จ เราจึงยังคงแนะนำให้ระมัดระวังการลงทุนในสินทรัพย์เสี่ยง อย่างหุ้นไทยและหุ้นโลก รวมถึงแนะนำให้เน้นการลงทุนแบบพอร์ตโฟลิโอที่มีการกระจายการลงทุนในหลากหลายสินทรัพย์เพื่อลดความผันผวนโดยรวมของพอร์ตโฟลิโอ ในภาวะที่ตลาดเงินตลาดทุนกำลังอยู่ในภาวะผันผวนสูง

“สำหรับผู้ลงทุนที่มีเป้าหมายในการวางแผนทางการเงินระยะยาว เราแนะนำให้ลงทุนตามพอร์ตโฟลิโอแนะนำของบริษัทฯ เพื่อกระจายการลงทุนในหลากหลายสินทรัพย์ให้เหมาะสมตามระดับความเสี่ยงที่รับได้”



ตัวอย่างพอร์ตโฟลิโอแนะนำสำหรับผู้ลงทุนแต่ละระดับความเสี่ยง



ผลการดำเนินงานของตัวอย่างพอร์ตโฟลิโอตามระดับความเสี่ยง

ระดับความเสี่ยงของตัวอย่างพอร์ตโฟลิโอ	ผลการดำเนินงานย้อนหลัง				
	3 เดือน	6 เดือน	ตั้งแต่ต้นปี	1 ปี	3 ปี (ต่อปี)
เสี่ยงสูงมาก	-6.5%	-5.4%	-7.1%	-4.4%	1.5%
เสี่ยงสูง	-4.8%	-2.6%	-4.0%	0.7%	4.2%
เสี่ยงปานกลาง	-2.2%	-0.7%	-1.8%	2.0%	3.2%
เสี่ยงปานกลางค่อนข้างต่ำ	-1.1%	0.6%	-0.5%	3.5%	3.4%
เสี่ยงต่ำ	0.0%	1.0%	0.4%	3.5%	3.0%

ข้อมูล ณ 30/4/2563

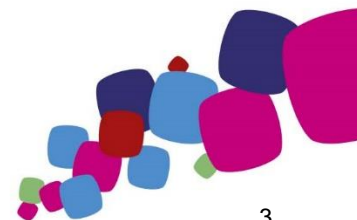
- ตัวอย่างพอร์ตโฟลิโอแต่ละระดับความเสี่ยง มีการกระจายลงทุนในหลากหลายสินทรัพย์ในสัดส่วนที่แตกต่างกัน เพื่อให้สอดคล้องกับระดับความเสี่ยงของแต่ละพอร์ตโฟลิโอ ภายใต้สมมติฐานที่ผู้จัดทำ ใช้ข้อมูลที่เกิดขึ้นในอดีต รวมถึงการประเมินสภาวะทางเศรษฐกิจที่จะเปลี่ยนแปลงไปในอนาคตระยะ 10 ปีข้างหน้า เพื่อใช้ในการจัดทำตัวอย่างพอร์ตโฟลิโอด้วยวิธี Mean-Variance อย่างไรก็ตาม ตัวอย่างพอร์ตโฟลิโอไม่มีการรับประกันผลการดำเนินงานหรือผลตอบแทน และมีได้รับประกันว่าผู้ลงทุนจะได้รับผลตอบแทนที่คาดหวังตามที่แสดงไว้ นอกจากนี้ผลการดำเนินงานในอดีตของตัวอย่างพอร์ตโฟลิโอแนะนำ มิได้เป็นสิ่งยืนยันถึงผลการดำเนินงานในอนาคต ผู้ลงทุนควรศึกษาข้อมูลสำคัญของกองทุนโดยเฉพาะนโยบายการลงทุน ความเสี่ยง และผลการดำเนินงานของกองทุน ทั้งนี้ผู้ลงทุนอาจมีความเสี่ยงจากอัตราแลกเปลี่ยน เนื่องจากการป้องกันความเสี่ยงขึ้นอยู่กับดุลพินิจของผู้จัดการกองทุน
- สำหรับผลการดำเนินงานในระยะที่ต่ำกว่า 1 ปี เป็นผลตอบแทนแบบตามช่วงระยะเวลา (Holding period return)

ผลการดำเนินงานของกองทุน จากตัวอย่างพอร์ตโฟลิโอตามระดับความเสี่ยง

ประเภทสินทรัพย์	ชื่อกองทุน	ผลการดำเนินงานย้อนหลัง				
		3 เดือน	6 เดือน	ตั้งแต่ต้นปี	1 ปี	3 ปี (ต่อปี)
Money Market	K-CASH	0.16%	0.46%	0.38%	1.21%	1.21%
Fixed Income	K-CBOND	-1.44%	-0.07%	-0.25%	1.71%	1.80%
Foreign Fixed Income	KF-CSINCOM	-3.75%	-2.60%	-3.64%	-1.29%	0.79%
Thai Equity	K-STAR	6.80%	-5.72%	-7.24%	-8.73%	N/A
Global Equity	TMBGQG	3.72%	4.34%	0.25%	10.52%	9.84%
Property Fund	PRINCIPAL iPROP	-8.91%	-6.79%	-6.33%	-0.09%	8.24%
Gold	K-GOLD	0.53%	14.13%	11.40%	24.94%	7.25%

ข้อมูล ณ 08/06/2563

คำเตือน: ผลการดำเนินงานในอดีตของกองทุนรวมมิได้เป็นสิ่งยืนยันถึงผลการดำเนินงานในอนาคต



ข้อมูลตลาด

ข้อมูล ณ วันที่ 05/06/2563

		Return (%)					
Global Indices	Currency	Last	1Week	1 Month	3 Month	YTD	1 Year
DOW JONES	USD	27,111.0	6.8%	14.6%	4.8%	-4.7%	5.4%
S&P 500	USD	3,193.9	4.9%	12.1%	7.5%	-0.8%	12.3%
NASDAQ	USD	9,814.1	3.4%	10.8%	14.4%	9.7%	28.9%
Euro Stoxx50	EUR	3,384.3	11.0%	19.0%	4.7%	-9.7%	1.4%
Euro Stoxx600	EUR	375.3	7.1%	12.3%	2.3%	-9.8%	0.4%
FTSE 100	GBP	6,484.3	6.7%	10.8%	0.3%	-14.5%	-10.7%
NIKKEI	JPY	22,863.7	4.5%	16.5%	10.2%	-3.4%	10.1%
Topix	JPY	1,612.5	3.1%	12.7%	9.6%	-6.3%	5.7%
HANG SENG	HKD	24,770.4	7.9%	2.6%	-5.3%	-12.5%	-8.1%
CSI 300	CNY	4,001.3	3.5%	1.7%	-3.3%	-2.0%	12.2%
S&P/ASX 200	AUD	5,998.7	4.2%	11.4%	-3.5%	-11.8%	-6.0%
Straits Times	SGD	2,751.5	9.6%	6.2%	-7.1%	-14.6%	-12.5%
MSCI ACWI	USD	539.0	5.8%	12.8%	4.7%	-4.5%	6.8%
MSCI WORLD	USD	2,266.8	5.5%	12.9%	5.5%	-3.7%	7.7%
MSCI EUROPE	EUR	124.8	7.1%	11.7%	1.6%	-10.7%	-1.0%
MSCI EM	USD	1,002.7	7.8%	11.6%	-0.9%	-10.4%	0.0%
MSCI Asia Pacific Ex Japan	USD	513.5	7.8%	10.2%	-0.1%	-7.6%	2.4%
MSCI CHINA	HKD	85.6	6.1%	7.4%	2.1%	-0.5%	15.7%
SET	Currency	Last	1Week	1 Month	3 Month	YTD	1 Year
Set Index	THB	1,435.7	6.9%	12.3%	5.2%	-9.1%	-13.2%
Set50 Index	THB	965.4	7.7%	12.7%	5.6%	-9.7%	-12.0%
Set100 Index	THB	2,124.5	7.6%	13.2%	6.0%	-9.3%	-12.6%
Thai Property Fund Index	THB	210.9	0.6%	7.0%	-5.0%	-10.6%	-7.0%
Commodities	Currency	Last	1Week	1 Month	3 Month	YTD	1 Year
NYMEX WTI Crude	USD	39.6	11.4%	64.9%	-4.2%	-35.9%	-24.8%
ICE Brent Crude	USD	42.3	19.7%	42.3%	-6.6%	-38.2%	-31.4%
Spot Gold	USD	1,685.1	-2.6%	0.0%	0.7%	11.2%	26.2%
Currency	Base Currency	Last	1Week	1 Month	3 Month	YTD	1 Year
Dollar Index		96.94	-1.4%	-3.2%	1.0%	0.2%	-0.1%
EURUSD	1 EUR in USD	1.13	1.7%	4.6%	0.1%	0.8%	0.1%
USDJPY	1 USD in JPY	109.59	1.6%	3.3%	4.0%	0.7%	1.1%
USDCNY	1 USD in CNY	7.08	-0.8%	-0.3%	2.2%	1.4%	2.5%
USDTHB	1 USD in THB	31.48	-1.1%	-2.8%	0.2%	5.0%	0.4%
		Change (bps)					
Treasury Yield	Currency	Last (%)	1Week	1 Month	3 Month	YTD	1 Year
US 2Y Yield	USD	0.21	5	3	-30	-136	-167
US 5Y Yield	USD	0.46	16	9	-15	-121	-142
US 10Y Yield	USD	0.90	24	19	13	-98	-122
TH 2Y Yield	THB	0.57	1	-8	-12	-59	-123
TH 5Y Yield	THB	0.87	12	4	11	-37	-104
TH 10Y Yield	THB	1.31	17	20	-5	-17	-90
		Flow (THBmn)					
Cummulative Net Buy	Currency	1Week	1 Month	3 Month	YTD	1 Year	
Foreigners	THB	6,005	-25,593	-138,265	-187,924	-237,756	
Local Institution	THB	8,597	26,435	73,907	76,184	99,569	
Retail Investors	THB	-18,939	-5,487	58,879	109,934	127,602	
Propreitary	THB	4,336	4,644	5,479	1,807	10,584	

แหล่งที่มา: Bloomberg

คำปฏิเสธข้อเรียกร้อง (DISCLAIMER)

เอกสารฉบับนี้จัดทำขึ้นโดยบริษัท เมืองไทยประกันชีวิต จำกัด (มหาชน) ("บริษัท") ข้อมูลที่ปรากฏในเอกสารฉบับนี้จัดทำโดยอาศัยข้อมูลที่จัดทำมาจากแหล่งที่เชื่อหรือควรเชื่อว่ามีที่น่าเชื่อถือ และ/หรือถูกต้อง อย่างไรก็ตาม บริษัทไม่ยืนยันและไม่รับรองถึงความครบถ้วน สมบูรณ์หรือถูกต้องของข้อมูลดังกล่าว และไม่ได้ประกันราคาหรือผลตอบแทนของหลักทรัพย์ที่ปรากฏข้างต้น แม้ว่าข้อมูลดังกล่าวจะปรากฏข้อความที่อาจเป็นหรืออาจตีความว่าเป็นเช่นนั้นได้ บริษัทจึงไม่รับผิดชอบต่อการนำเอาข้อมูล ข้อความ ความเห็น และ/หรือบทสรุปที่ปรากฏในเอกสารฉบับนี้ไปใช้ไม่ว่ากรณีใดๆ ข้อมูลและความเห็นที่ปรากฏอยู่ในเอกสารฉบับนี้ มิได้ประสงค์จะชี้ชวน เสนอแนะ หรือจูงใจให้ซื้อหรือขายหลักทรัพย์ที่ปรากฏในเอกสารฉบับนี้ และข้อมูลอาจมีการแก้ไขเพิ่มเติมเปลี่ยนแปลงโดยมีต้องแจ้งให้ทราบล่วงหน้า บริษัทขอสงวนสิทธิ์ในข้อมูลที่ปรากฏในเอกสารนี้ ห้ามมิให้ผู้ใดใช้ประโยชน์ ทำซ้ำ ดัดแปลง นำออกแสดง ทำให้ปรากฏ หรือเผยแพร่ต่อสาธารณชน ไม่ว่าด้วยประการใดๆ ซึ่งข้อมูลในเอกสารนี้ ไม่ว่าทั้งหมดหรือบางส่วน เว้นแต่ได้รับอนุญาตเป็นหนังสือจากบริษัทเป็นการล่วงหน้า ในการซื้อหรือขายหลักทรัพย์ย่อมมีความเสี่ยง ผู้ลงทุนควรทำความเข้าใจอย่างถ่องแท้ต่อลักษณะของหลักทรัพย์แต่ละประเภท และควรศึกษาข้อมูลของบริษัทที่ออกหลักทรัพย์และข้อมูลอื่นใดที่เกี่ยวข้องก่อนตัดสินใจลงทุน

ข้อมูลผลตอบแทนของกองทุนเป็นข้อมูลจากแหล่งที่มาที่น่าเชื่อถือ อย่างไรก็ตาม บริษัทและบริษัทที่จัดทำแหล่งข้อมูลนี้อ้างอิง มีอาจรับประกันความถูกต้องครบถ้วนของข้อมูลดังกล่าวได้ ในการใช้ข้อมูลจึงต้องใช้ความระมัดระวังด้วยวิจารณญาณของตนเองและรับผิดชอบในความเสียหายต่างๆ ที่อาจเกิดขึ้น โดยสามารถตรวจสอบข้อมูลผลตอบแทนจากบริษัทที่ออกหลักทรัพย์ดังกล่าว ทั้งนี้ ผลการดำเนินงานในอดีตของกองทุน มิได้เป็นสิ่งยืนยันถึงผลการดำเนินงานในอนาคต ควรทำความเข้าใจลักษณะกองทุน เงื่อนไขผลตอบแทนและความเสี่ยงก่อนตัดสินใจลงทุน