

สรุปข่าวสำคัญในรอบสัปดาห์

18 - 22 พฤษภาคม 2563

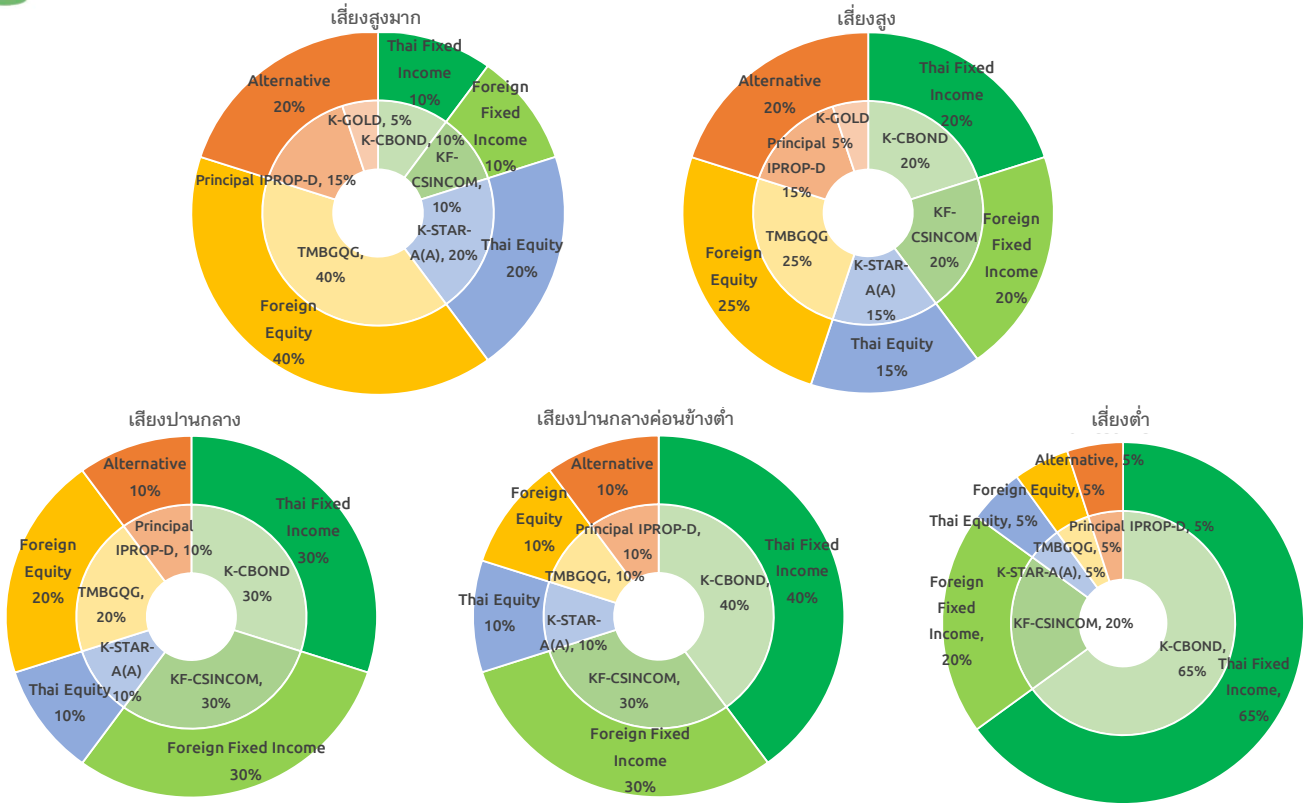
- กนง.มีมติ 4 ต่อ 3 ลดอัตราดอกเบี้ยนโยบายลง 0.25% เหลือ 0.50% ห่วงบาทแข็งกระทบการฟื้นตัวเศรษฐกิจ**
 คณะกรรมการนโยบายการเงิน (กนง.) มีมติไม่เป็นเอกฉันท์ 4 ต่อ 3 เสียง ให้ลดอัตราดอกเบี้ยนโยบาย 0.25% จาก 0.75% เป็น 0.50% ต่อปี เนื่องจากกนง.ประเมินว่าเศรษฐกิจไทยและอัตราเงินเฟ้อในปี 2563 มีแนวโน้มหดตัวมากกว่าประมาณการเดิมตามแนวโน้มเศรษฐกิจโลกและผลกระทบจากมาตรการควบคุมการแพร่ระบาด กรรมการส่วนใหญ่จึงเห็นว่านโยบายการเงินที่ผ่อนคลายมากขึ้นจะช่วยลดผลกระทบจากปัจจัยลบที่เกิดขึ้น เพื่อให้สอดคล้องกับมาตรการทางการคลังของรัฐบาลและมาตรการด้านการเงินและสินเชื่อที่ได้ออกไปก่อนหน้านี้
- CBO คาดโควิด-19 ทุบเศรษฐกิจสหรัฐร่วง 38% ในไตรมาส 2**
 สำนักงบประมาณแห่งสภาองเกรสสหรัฐอเมริกา (CBO) คาดการณ์ว่าการเติบโตทางเศรษฐกิจ (GDP) ในไตรมาส 2/63 ของสหรัฐ จะหดตัว 38% YoY และจะมีคนตกงานเพิ่มขึ้นมากกว่า 26 ล้านคนเมื่อเทียบกับช่วงปลายปีที่แล้ว โดยผลกระทบหลักมาจากการหยุดชะงักของกิจกรรมทางเศรษฐกิจจากการแพร่ระบาดของโควิด-19 อย่างไรก็ตาม CBO คาดการณ์ว่าเศรษฐกิจสหรัฐและการจ้างงานจะฟื้นตัวในช่วงครึ่งปีหลัง จากการผ่อนคลายมาตรการล็อกดาวน์ของภาครัฐ ภายหลังจากที่คลายความวิตกจากการแพร่ระบาดของโควิด-19
- ความสัมพันธ์ระหว่างจีนและสหรัฐมีความตึงเครียดมากขึ้น**
 ความตึงเครียดทางการเมืองระหว่างจีนและสหรัฐมีแนวโน้มปะทุขึ้นอีกครั้ง ภายหลังจากที่ทางการจีนเตรียมออกกฎหมายด้านความมั่นคงสำหรับฮ่องกง โดยมีเป้าหมายเพื่อให้เกิดการชุมนุมทางการเมืองที่เป็นอันตรายต่อความมั่นคง ส่งผลให้ปธน.ทรัมป์ ออกมากล่าวว่าพร้อมออกมาตรการตอบโต้ต่อจีนทันที หากมีการบังคับใช้กฎหมายที่จำกัดเสรีภาพของฮ่องกง โดยนอกจากนี้ วุฒิสภาของสหรัฐ ได้ลงมติผ่านร่างกฎหมายถอดถอนบริษัทต่างชาติที่เข้ามาจดทะเบียนในตลาดหุ้นสหรัฐ หากพิสูจน์ได้ว่าบริษัทถูกควบคุมหรือบริหารโดยรัฐบาลต่างชาติ ในขั้นตอนต่อไป หากร่างกฎหมายดังกล่าวผ่านการอนุมัติจากสภาผู้แทนราษฎร จะทำให้มีความเสี่ยงต่อบริษัทจีนที่จดทะเบียนในสหรัฐมีโอกาสถูกถอดถอนออกจากตลาดหุ้นสหรัฐ และไม่สามารถระดมทุนจากนักลงทุนสหรัฐได้ในอนาคต
 ที่มา: อินโฟเควส, KRESEARCH, Krungsri Research, ธนาคารแห่งประเทศไทย

สรุปภาวะตลาด

Asset Allocation	Underweight Neutral Overweight			มุมมองการลงทุน
	Cash			
Global Equity				• วางงานหุ้น เศรษฐกิจหดตัว reopen สร้างความหวังการฟื้นตัว
Thai Equity				• เศรษฐกิจกระทบแรง ภัยแล้งซ้ำเติม ชื้อขายกันบนความหวังฟื้นตัว
Global Fixed Income				• เศรษฐกิจยังอ่อนแอ Fed ดำเนินนโยบายผ่อนคลายต่อเนื่อง
Thai Fixed Income				• ดอกเบี้ยยังต่ำ เน้นถือเพื่อกระจายความเสี่ยง
Property				• Valuation อยู่ในระดับกลางๆ คาดหวังเงินปันผล ประมาณ 5%
Gold				• สินทรัพย์ที่ช่วยกระจายความเสี่ยงในภาวะตลาดหุ้นผันผวน

- ในสัปดาห์ที่ผ่านมา ดัชนีหุ้นไทย (SET index) ปรับตัวขึ้น 1.8% โดยได้รับปัจจัยหนุนจากการปรับลดอัตราดอกเบี้ยนโยบายของกนง. และความคาดหวังในการคิดค้นวัคซีนเพื่อต้านทานไวรัสโควิด-19 ในขณะที่หุ้นโลก (MSCI ACWI) ปรับตัวขึ้น 2.8% โดยในช่วงต้นสัปดาห์ตลาดมีมุมมองที่บวกต่อกรณีฟื้นตัวทางเศรษฐกิจ ภายหลังจากที่บริษัท Moderna รายงานผลการวิจัยในเชิงบวกในการคิดค้นวัคซีน อย่างไรก็ตามในช่วงปลายสัปดาห์ ตลาดหุ้นทั่วโลกเผชิญแรงกดดันจากความกังวลว่าปัญหาทางเศรษฐกิจระหว่างจีนและสหรัฐจะปะทุขึ้นมาอีกครั้ง ภายหลังจากที่ทางการจีนเตรียมออกกฎหมายด้านความมั่นคงกับประเทศฮ่องกง

ตัวอย่างพอร์ตโฟลิโอแนะนำสำหรับผู้ลงทุนแต่ละระดับความเสี่ยง



ผลการดำเนินงานของตัวอย่างพอร์ตโฟลิโอตามระดับความเสี่ยง

ระดับความเสี่ยงของ ตัวอย่างพอร์ตโฟลิโอ	ผลการดำเนินงานย้อนหลัง				
	3 เดือน	6 เดือน	ตั้งแต่ต้นปี	1 ปี	3 ปี (ต่อปี)
เสี่ยงสูงมาก	-6.5%	-5.4%	-7.1%	-4.4%	1.5%
เสี่ยงสูง	-4.8%	-2.6%	-4.0%	0.7%	4.2%
เสี่ยงปานกลาง	-2.2%	-0.7%	-1.8%	2.0%	3.2%
เสี่ยงปานกลางค่อนข้างต่ำ	-1.1%	0.6%	-0.5%	3.5%	3.4%
เสี่ยงต่ำ	0.0%	1.0%	0.4%	3.5%	3.0%

ข้อมูล ณ 30/4/2563

1. ตัวอย่างพอร์ตโฟลิโอแต่ละระดับความเสี่ยง มีการกระจายลงทุนในหลากหลายสินทรัพย์ในสัดส่วนที่แตกต่างกัน เพื่อให้สอดคล้องกับระดับความเสี่ยงของแต่ละพอร์ตโฟลิโอ ภายใต้สมมติฐานที่ผู้จัดทำ ใช้ข้อมูลที่เกิดขึ้นในอดีต รวมถึงการประเมินสภาวะทางเศรษฐกิจที่จะเปลี่ยนแปลงไปในอนาคตระยะ 10 ปีข้างหน้า เพื่อใช้ในการจัดทำตัวอย่างพอร์ตโฟลิโอด้วยวิธี Mean-Variance อย่างไรก็ตาม ตัวอย่างพอร์ตโฟลิโอไม่มีการรับประกันผลการดำเนินงานหรือผลตอบแทน และมีได้รับประกันว่าผู้ลงทุนจะได้รับผลตอบแทนที่คาดหวังตามที่แสดงไว้ นอกจากนี้ผลการดำเนินงานในอดีตของตัวอย่างพอร์ตโฟลิโอแนะนำ มิได้เป็นสิ่งยืนยันถึงผลการดำเนินงานในอนาคต ผู้ลงทุนควรศึกษาข้อมูลสำคัญของกองทุนโดยเฉพาะนโยบายการลงทุน ความเสี่ยง และผลการดำเนินงานของกองทุน ทั้งนี้ผู้ลงทุนอาจมีความเสี่ยงจากอัตราแลกเปลี่ยน เนื่องจากการป้องกันความเสี่ยงขึ้นอยู่กับดุลพินิจของผู้จัดการกองทุน

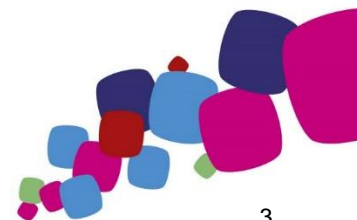
2. สำหรับผลการดำเนินงานในระยะที่ต่ำกว่า 1 ปี เป็นผลตอบแทนแบบตามช่วงระยะเวลา (Holding period return)

ผลการดำเนินงานของกองทุน จากตัวอย่างพอร์ตโฟลิโอตามระดับความเสี่ยง

ประเภทสินทรัพย์	ชื่อกองทุน	ผลการดำเนินงานย้อนหลัง				
		3 เดือน	6 เดือน	ตั้งแต่ต้นปี	1 ปี	3 ปี (ต่อปี)
Money Market	K-CASH	0.19%	0.49%	0.37%	1.25%	1.22%
Fixed Income	K-CBOND	-0.91%	0.36%	0.03%	2.32%	1.95%
Foreign Fixed Income	KF-CSINCOM	-6.92%	-4.75%	-5.97%	-3.47%	0.15%
Thai Equity	K-STAR	-6.16%	-16.59%	-14.88%	-14.50%	N/A
Global Equity	TMBGQG	-8.66%	-0.89%	-4.96%	4.46%	8.46%
Property Fund	PRINCIPAL iPROP	-14.85%	-11.35%	-11.87%	-4.82%	6.00%
Gold	K-GOLD	5.95%	17.61%	14.28%	33.16%	8.96%

ข้อมูล ณ 25/05/2563

คำเตือน: ผลการดำเนินงานในอดีตของกองทุนรวมมิได้เป็นสิ่งยืนยันถึงผลการดำเนินงานในอนาคต



ข้อมูลตลาด

ข้อมูล ณ วันที่ 22/05/2563

		Return (%)					
Global Indices	Currency	Last	1Week	1 Month	3 Month	YTD	1 Year
DOW JONES	USD	24,465.2	3.3%	4.2%	-15.6%	-14.0%	-4.0%
S&P 500	USD	2,955.5	3.2%	5.6%	-11.5%	-8.3%	4.7%
NASDAQ	USD	9,324.6	3.4%	9.8%	-2.6%	4.2%	22.2%
Euro Stoxx50	EUR	2,905.5	4.9%	2.5%	-23.5%	-22.5%	-12.7%
Euro Stoxx600	EUR	340.2	3.6%	3.0%	-20.5%	-18.3%	-9.0%
FTSE 100	GBP	5,993.3	3.3%	3.9%	-19.1%	-21.0%	-17.1%
NIKKEI	JPY	20,388.2	1.8%	6.5%	-12.8%	-13.8%	-3.6%
Topix	JPY	1,477.8	1.7%	5.0%	-11.7%	-14.1%	-4.1%
HANG SENG	HKD	22,930.1	-3.6%	-4.0%	-16.0%	-19.0%	-15.9%
CSI 300	CNY	3,824.1	-2.3%	-0.4%	-7.8%	-6.3%	6.7%
S&P/ASX 200	AUD	5,497.0	1.7%	5.3%	-23.0%	-19.2%	-15.3%
Straits Times	SGD	2,499.8	-0.9%	-2.0%	-21.4%	-22.4%	-20.9%
MSCI ACWI	USD	491.9	2.8%	4.9%	-14.1%	-12.8%	-1.6%
MSCI WORLD	USD	2,071.9	3.2%	5.3%	-13.8%	-12.0%	-0.7%
MSCI EUROPE	EUR	113.4	3.5%	2.5%	-20.8%	-18.9%	-10.1%
MSCI EM	USD	905.3	0.5%	1.9%	-16.5%	-19.1%	-8.1%
MSCI Asia Pacific Ex Japan	USD	462.5	-0.9%	0.9%	-15.2%	-16.7%	-7.2%
MSCI CHINA	HKD	79.0	-2.6%	-1.3%	-8.2%	-8.2%	5.8%
SET	Currency	Last	1Week	1 Month	3 Month	YTD	1 Year
Set Index	THB	1,304.0	1.8%	3.3%	-12.8%	-17.5%	-19.0%
Set50 Index	THB	867.8	1.5%	2.2%	-13.5%	-18.8%	-18.9%
Set100 Index	THB	1,911.2	1.9%	2.9%	-13.2%	-18.4%	-19.0%
Thai Property Fund Index	THB	203.1	1.0%	5.3%	-13.9%	-13.9%	-9.8%
Commodities	Currency	Last	1Week	1 Month	3 Month	YTD	1 Year
NYMEX WTI Crude	USD	33.3	13.0%	141.3%	-37.7%	-46.1%	-42.6%
ICE Brent Crude	USD	35.1	8.1%	72.5%	-39.9%	-48.7%	-48.2%
Spot Gold	USD	1,734.7	-0.5%	1.2%	5.6%	14.5%	35.2%
Currency	Base Currency	Last	1Week	1 Month	3 Month	YTD	1 Year
Dollar Index		99.86	-0.5%	-0.5%	0.6%	3.2%	2.1%
EURUSD	1 EUR in USD	1.09	0.7%	0.7%	0.5%	-2.7%	-2.5%
USDJPY	1 USD in JPY	107.64	0.5%	-0.1%	-3.6%	-1.1%	-1.8%
USDCNY	1 USD in CNY	7.14	0.5%	0.7%	1.5%	2.1%	3.3%
USDTHB	1 USD in THB	31.90	-0.5%	-1.3%	0.8%	6.5%	-0.3%
		Change (bps)					
Treasury Yield	Currency	Last (%)	1Week	1 Month	3 Month	YTD	1 Year
US 2Y Yield	USD	0.17	2	-5	-119	-140	-198
US 5Y Yield	USD	0.33	3	-3	-99	-134	-178
US 10Y Yield	USD	0.66	2	4	-81	-122	-166
TH 2Y Yield	THB	0.54	-7	-16	-30	-62	-132
TH 5Y Yield	THB	0.66	-8	-18	-25	-58	-139
TH 10Y Yield	THB	1.01	-7	-17	-5	-47	-141
		Flow (THBmn)					
Cummulative Net Buy	Currency	1Week	1 Month	3 Month	YTD	1 Year	
Foreigners	THB	-10,965	-44,865	-165,424	-195,423	-218,135	
Local Institution	THB	6,345	15,277	72,022	58,874	65,957	
Retail Investors	THB	3,964	28,514	101,709	139,420	147,248	
Propreitary	THB	656	1,074	-8,307	-2,871	4,930	

แหล่งที่มา: Bloomberg

คำปฏิเสธข้อเรียกร้อง (DISCLAIMER)

เอกสารฉบับนี้จัดทำขึ้นโดยบริษัท เมืองไทยประกันชีวิต จำกัด (มหาชน) ("บริษัท") ข้อมูลที่ปรากฏในเอกสารฉบับนี้จัดทำโดยอาศัยข้อมูลที่จัดทำมาจากแหล่งที่เชื่อหรือควรเชื่อว่ามีที่น่าเชื่อถือ และ/หรือถูกต้อง อย่างไรก็ตาม บริษัทไม่ยืนยันและไม่รับรองถึงความครบถ้วน สมบูรณ์หรือถูกต้องของข้อมูลดังกล่าว และไม่ได้ประกันราคาหรือผลตอบแทนของหลักทรัพย์ที่ปรากฏข้างต้น แม้ว่าข้อมูลดังกล่าวจะปรากฏข้อความที่อาจเป็นหรืออาจตีความว่าเป็นเช่นนั้นได้ บริษัทจึงไม่รับผิดชอบต่อการนำเอาข้อมูล ข้อความ ความเห็น และ/หรือบทสรุปที่ปรากฏในเอกสารฉบับนี้ไปใช้ไม่ว่ากรณีใดๆ ข้อมูลและความเห็นที่ปรากฏอยู่ในเอกสารฉบับนี้ มิได้ประสงค์จะชี้ชวน เสนอแนะ หรือจูงใจให้ซื้อหรือขายหลักทรัพย์ที่ปรากฏในเอกสารฉบับนี้ และข้อมูลอาจมีการแก้ไขเพิ่มเติมเปลี่ยนแปลงโดยมีต้องแจ้งให้ทราบล่วงหน้า บริษัทขอสงวนสิทธิ์ในข้อมูลที่ปรากฏในเอกสารนี้ ห้ามมิให้ผู้ใดใช้ประโยชน์ ทำซ้ำ ดัดแปลง นำออกแสดง ทำให้ปรากฏ หรือเผยแพร่ต่อสาธารณชน ไม่ว่าด้วยประการใดๆ ซึ่งข้อมูลในเอกสารนี้ ไม่ว่าทั้งหมดหรือบางส่วน เว้นแต่ได้รับอนุญาตเป็นหนังสือจากบริษัทเป็นการล่วงหน้า ในการซื้อหรือขายหลักทรัพย์ย่อมมีความเสี่ยง ผู้ลงทุนควรทำความเข้าใจอย่างถ่องแท้ต่อลักษณะของหลักทรัพย์แต่ละประเภท และควรศึกษาข้อมูลของบริษัทที่ออกหลักทรัพย์และข้อมูลอื่นใดที่เกี่ยวข้องก่อนตัดสินใจลงทุน

ข้อมูลผลตอบแทนของกองทุนเป็นข้อมูลจากแหล่งที่มาที่น่าเชื่อถือ อย่างไรก็ตาม บริษัทและบริษัทที่จัดทำแหล่งข้อมูลนี้อ้างอิง มีอาจรับประกันความถูกต้องครบถ้วนของข้อมูลดังกล่าวได้ ในการใช้ข้อมูลจึงต้องใช้ความระมัดระวังด้วยวิจารณญาณของตนเองและรับผิดชอบในความเสียหายต่างๆ ที่อาจเกิดขึ้น โดยสามารถตรวจสอบข้อมูลผลตอบแทนจากบริษัทที่ออกหลักทรัพย์ดังกล่าว ทั้งนี้ ผลการดำเนินงานในอดีตของกองทุน มิได้เป็นสิ่งยืนยันถึงผลการดำเนินงานในอนาคต ควรทำความเข้าใจลักษณะกองทุน เงื่อนไขผลตอบแทนและความเสี่ยงก่อนตัดสินใจลงทุน