

สรุปข่าวสำคัญในรอบสัปดาห์

27 เมษายน – 1 พฤษภาคม 2563

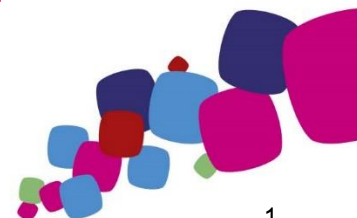
- รพท. แจงปล่อยสินเชื่อ soft loan รอบแรก 2.2 หมื่นลพ. ลูกหนี้ได้รับการช่วยเหลือไม่กระจุกตัว**
 ธนาคารแห่งประเทศไทย (ธปท.) เปิดเผยว่ามีลูกหนี้ได้รับสินเชื่อ soft loan จำนวน 16,326 ราย วงเงินรวม 22,788 ล้านบาท โดยการให้สินเชื่อมีการกระจายตัวค่อนข้างทั่วถึง ไม่ได้กระจุกตัวแก่ลูกหนี้กลุ่มใดเป็นพิเศษ รวมทั้งมีการกระจายไปในกลุ่มผู้ประกอบการรายย่อยในหลายอุตสาหกรรมทั่วประเทศ โดยตัวเลขทางสถิติระบุว่าร้อยละ 76 ของผู้ประกอบการรายย่อยที่ได้รับ soft loan เป็นผู้ประกอบการที่มีวงเงินสินเชื่อกับสถาบันการเงินต่ำกว่า 20 ล้านบาท
- FED มีมติคงดอกเบี้ยนโยบายที่ 0 - 0.25% ตามคาด**
 ธนาคารกลางสหรัฐ (FED) ประกาศคงอัตราดอกเบี้ยที่ระดับ 0 - 0.25% และมีนโยบายตรึงอัตราดอกเบี้ยที่ระดับดังกล่าวจนกว่าเศรษฐกิจสหรัฐจะฟื้นตัวขึ้น และเงินเฟ้อกลับสู่เป้าหมายที่ระดับ 2% พร้อมทั้งคงมาตรการซื้อพันธบัตร (QE) โดยไม่จำกัดวงเงินและไม่จำกัดเวลาต่อไป เพื่อสนับสนุนการทำงานของตลาด โดยทางเฟดให้มุมมองว่าการแพร่ระบาดของไวรัสโควิด-19 จะยังคงเป็นความเสี่ยงหลักที่กดดันการดำเนินงานทางเศรษฐกิจของสหรัฐ จากการไม่กล้าใช้จ่ายของผู้บริโภคและการเว้นระยะห่างทางสังคม ส่งผลให้ตัวเลข GDP ไตรมาส 1/63 ของสหรัฐ หดตัว 4.8% แย่กว่าการคาดการณ์ของตลาดและเป็นตัวเลขที่หดตัวสูงที่สุดนับตั้งแต่ไตรมาส 4/51
- ECB มีมติคงอัตราดอกเบี้ย แต่พร้อมเพิ่มวงเงิน QE หากมีความจำเป็น**
 ธนาคารกลางยุโรป (ECB) มีมติคงอัตราดอกเบี้ยนโยบายที่ระดับ 0% ในการประชุมเดือนเมษายน พร้อมคงอัตราดอกเบี้ยเงินฝากที่ธนาคารพาณิชย์ฝากไว้กับ ECB และอัตราดอกเบี้ยเงินกู้ที่ระดับ -0.50% และ 0.25% ตามลำดับ ทั้งนี้ตัวเลขเศรษฐกิจยูโรโซนที่หดตัวลงอย่างหนักในไตรมาสแรก (-7.4%) จากการแพร่ระบาดของไวรัสโควิด-19 ส่งผลให้ทาง ECB พร้อมที่จะเพิ่มวงเงินซื้อพันธบัตรตามมาตรการผ่อนคลายเชิงปริมาณ (QE) หากมีความจำเป็น รวมทั้งมีการเสนอมาตรการที่จูงใจให้ธนาคารพาณิชย์เข้ากู้เงินจาก ECB เพื่อนำไปปล่อยเป็นสินเชื่อให้แก่ภาคธุรกิจ เพื่อลดผลกระทบจากการแพร่ระบาดของโควิด-19
 ที่มา: อินโฟเคส, KRESEARCH

สรุปภาวะตลาด

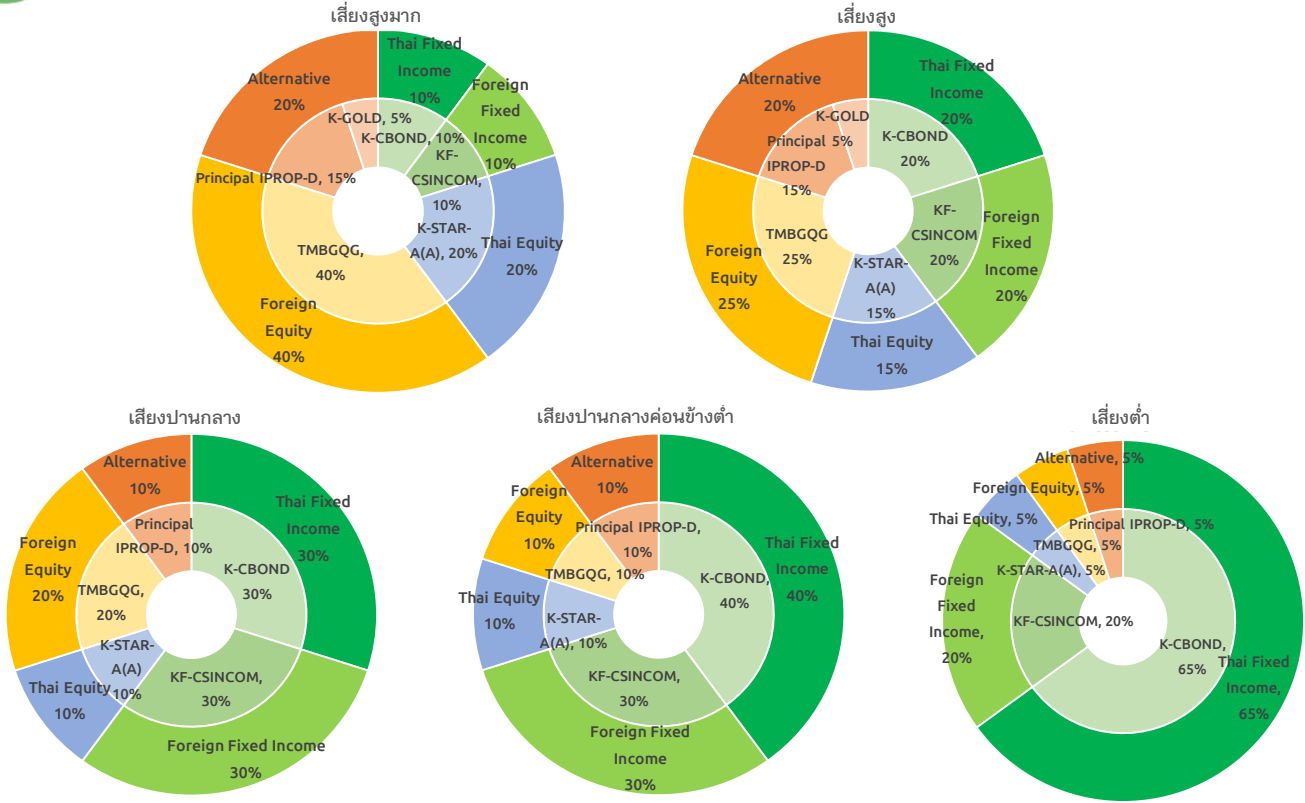
Asset Allocation	Underweight	Neutral	Overweight	มุมมองการลงทุน
	Cash			
Global Equity				● ความไม่แน่นอนสูง ตัวเลขว่างงานพุ่ง นโยบายการเงินและคลังประคับประคอง
Thai Equity				● ตลาดขาดเศรษฐกิจจุดด้อย ระยะเวลาฟื้นตัวยังไม่แน่นอน ระดับราคาไม่ถูก
Global Fixed Income				● ดอกเบี้ยต่ำจากนโยบายการเงิน แต่ผันผวนน้อยกว่าสินทรัพย์เสี่ยงอื่น
Thai Fixed Income				● ดอกเบี้ยต่ำจากนโยบายการเงิน แต่ผันผวนน้อยกว่าสินทรัพย์เสี่ยงอื่น
Property				● ผลกระทบจาก Covid-19 มากกว่าที่คาด แต่ระยะยาวยังน่าสนใจลงทุน
Gold				● สินทรัพย์ที่ช่วยกระจายความเสี่ยงในภาวะตลาดผันผวน

- ในสัปดาห์ที่ผ่านมา ดัชนีหุ้นไทย (SET index) ปรับตัวขึ้น 3.4% จากการผ่อนปรนมาตรการล็อกดาวน์จากภาครัฐ ให้สามารถเปิดสถานบริการบางประเภท หลังจากตัวเลขผู้ติดเชื้อรายใหม่ชะลอตัวต่อเนื่อง ในขณะที่หุ้นโลก (MSCI ACWI) ปรับตัวขึ้น 1.3% จากการที่ธนาคารกลางทั่วโลกส่งสัญญาณคงมาตรการผ่อนคลายทางการเงินต่อเนื่อง โดยจากสถานการณ์ล่าสุด แม้ว่าการปรับเพิ่มขึ้นของตัวเลขผู้ติดเชื้อจะมีแนวโน้มลดลง และหลายประเทศเริ่มออกมาตรการผ่อนปรนการล็อกดาวน์ เรายังมองว่าการแพร่ระบาดของโควิด-19 ยังคงเป็นปัจจัยหลักที่กดดันเศรษฐกิจและการลงทุน ส่งผลให้สภาวะการลงทุนจะยังมีความผันผวนสูงต่อไปอีกระยะหนึ่ง เราจึงแนะนำให้ระมัดระวังการลงทุนในสินทรัพย์เสี่ยง เช่น หุ้นไทย หุ้นโลก และ กองทุนรวมอสังหาริมทรัพย์ รวมถึงแนะนำให้เน้นการลงทุนแบบพอร์ตโฟลิโอที่มีการกระจายการลงทุนในหลากหลายสินทรัพย์เพื่อลดความผันผวนโดยรวมของพอร์ตโฟลิโอ ในภาวะที่ตลาดเงินตลาดทุนกำลังอยู่ในภาวะผันผวนสูง

“สำหรับผู้ลงทุนที่มีเป้าหมายในการวางแผนทางการเงินระยะยาว เราแนะนำให้ลงทุนตามพอร์ตโฟลิโอแนะนำของบริษัท เพื่อกระจายการลงทุนในหลากหลายสินทรัพย์ให้เหมาะสมตามระดับความเสี่ยงที่รับได้”



ตัวอย่างพอร์ตโฟลิโอแนะนำสำหรับผู้ลงทุนแต่ละระดับความเสี่ยง



ผลการดำเนินงานของตัวอย่างพอร์ตโฟลิโอตามระดับความเสี่ยง

ระดับความเสี่ยงของตัวอย่างพอร์ตโฟลิโอ	ผลการดำเนินงานย้อนหลัง				
	3 เดือน	6 เดือน	ตั้งแต่ต้นปี	1 ปี	3 ปี (ต่อปี)
เสี่ยงสูงมาก	-15.2%	-13.6%	-15.2%	-10.8%	-1.2%
เสี่ยงสูง	-10.5%	-8.9%	-10.5%	-4.6%	1.9%
เสี่ยงปานกลาง	-6.9%	-5.6%	-6.9%	-2.2%	1.5%
เสี่ยงปานกลางค่อนข้างต่ำ	-4.5%	-3.3%	-4.5%	0.1%	2.1%
เสี่ยงต่ำ	-1.8%	-1.1%	-1.8%	1.9%	2.4%

ข้อมูล ณ 31/3/2563

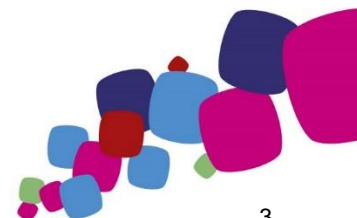
- ตัวอย่างพอร์ตโฟลิโอแต่ละระดับความเสี่ยง มีการกระจายลงทุนในหลากหลายสินทรัพย์ในสัดส่วนที่แตกต่างกัน เพื่อให้สอดคล้องกับระดับความเสี่ยงของแต่ละพอร์ตโฟลิโอ ภายใต้สมมติฐานที่ผู้จัดทำ ใช้ข้อมูลที่เกิดขึ้นในอดีต รวมถึงการประเมินสภาวะทางเศรษฐกิจที่จะเปลี่ยนแปลงไปในอนาคตระยะ 10 ปีข้างหน้า เพื่อใช้ในการจัดทำตัวอย่างพอร์ตโฟลิโอด้วยวิธี Mean-Variance อย่างไรก็ตาม ตัวอย่างพอร์ตโฟลิโอไม่มีการรับประกันผลการดำเนินงานหรือผลตอบแทน และมีได้รับประกันว่าผู้ลงทุนจะได้รับผลตอบแทนที่คาดหวังตามที่แสดงไว้ นอกจากนี้ผลการดำเนินงานในอดีตของตัวอย่างพอร์ตโฟลิโอแนะนำ มิได้เป็นสิ่งยืนยันถึงผลการดำเนินงานในอนาคต ผู้ลงทุนควรศึกษาข้อมูลสำคัญของกองทุนโดยเฉพาะนโยบายการลงทุน ความเสี่ยง และผลการดำเนินงานของกองทุน ทั้งนี้ผู้ลงทุนอาจมีความเสี่ยงจากอัตราแลกเปลี่ยน เนื่องจากการป้องกันความเสี่ยงขึ้นอยู่กับดุลพินิจของผู้จัดการกองทุน
- สำหรับผลการดำเนินงานในระยะที่ต่ำกว่า 1 ปี เป็นผลตอบแทนแบบตามช่วงระยะเวลา (Holding period return)

ผลการดำเนินงานของกองทุน จากตัวอย่างพอร์ตโฟลิโอตามระดับความเสี่ยง

ประเภทสินทรัพย์	ชื่อกองทุน	ผลการดำเนินงานย้อนหลัง				
		3 เดือน	6 เดือน	ตั้งแต่ต้นปี	1 ปี	3 ปี (ต่อปี)
Money Market	K-CASH	0.24%	0.55%	0.33%	1.32%	1.24%
Fixed Income	K-CBOND	-0.06%	0.84%	0.32%	2.86%	2.06%
Foreign Fixed Income	KF-CSINCOM	-7.56%	-5.51%	-7.03%	-4.29%	-0.11%
Thai Equity	K-STAR	-10.96%	-16.79%	-15.62%	-17.32%	-0.79%
Global Equity	TMBGQG	-9.66%	-0.90%	-6.64%	0.12%	8.30%
Property Fund	PRINCIPAL iPROP	-15.55%	-13.74%	-12.44%	-3.98%	6.09%
Gold	K-GOLD	8.51%	13.49%	13.09%	30.70%	8.16%

ข้อมูล ณ 30/04/2563

คำเตือน: ผลการดำเนินงานในอดีตของกองทุนรวมมิได้เป็นสัญญาณถึงผลการดำเนินงานในอนาคต



ข้อมูลตลาด

ข้อมูล ณ วันที่ 01/05/2563

Global Indices	Currency	Last	Return (%)				
			1Week	1 Month	3 Month	YTD	1 Year
DOW JONES	USD	23,723.7	-0.2%	13.3%	-16.0%	-16.6%	-9.8%
S&P 500	USD	2,830.7	-0.2%	14.6%	-12.2%	-12.1%	-3.0%
NASDAQ	USD	8,604.9	-0.3%	16.9%	-6.0%	-3.8%	7.1%
Euro Stoxx50	EUR	2,927.9	4.2%	9.2%	-19.6%	-21.9%	-16.1%
Euro Stoxx600	EUR	337.4	2.4%	8.6%	-17.9%	-18.9%	-13.2%
FTSE 100	GBP	5,763.1	0.2%	5.7%	-20.9%	-24.0%	-21.6%
NIKKEI	JPY	19,619.4	1.9%	8.6%	-15.5%	-17.1%	-11.9%
Topix	JPY	1,431.3	0.7%	5.9%	-15.0%	-16.9%	-11.5%
HANG SENG	HKD	24,643.6	3.4%	6.7%	-6.3%	-13.0%	-17.7%
CSI 300	CNY	3,867.0	1.8%	5.2%	-3.4%	-5.3%	-1.2%
S&P/ASX 200	AUD	5,245.9	0.1%	-0.2%	-25.2%	-22.9%	-17.1%
Straits Times	SGD	2,574.7	2.2%	5.5%	-18.4%	-20.1%	-24.1%
MSCI ACWI	USD	478.6	1.3%	12.3%	-14.3%	-15.2%	-8.2%
MSCI WORLD	USD	2,004.8	0.9%	12.5%	-14.4%	-14.8%	-7.2%
MSCI EUROPE	EUR	112.6	2.1%	8.0%	-18.3%	-19.4%	-14.2%
MSCI EM	USD	916.8	4.2%	10.8%	-13.7%	-18.0%	-15.0%
MSCI Asia Pacific Ex Japan	USD	471.7	3.4%	9.8%	-11.4%	-15.1%	-12.6%
MSCI CHINA	HKD	80.2	1.4%	6.9%	-1.3%	-6.7%	-7.0%
SET	Currency	Last	1Week	1 Month	3 Month	YTD	1 Year
Set Index	THB	1,301.7	3.4%	17.7%	-14.0%	-17.6%	-22.5%
Set50 Index	THB	873.6	3.7%	18.0%	-14.2%	-18.2%	-21.7%
Set100 Index	THB	1,913.4	3.8%	18.5%	-14.0%	-18.3%	-22.5%
Thai Property Fund Index	THB	200.5	1.7%	15.3%	-16.9%	-15.0%	-9.9%
Commodities	Currency	Last	1Week	1 Month	3 Month	YTD	1 Year
NYMEX WTI Crude	USD	19.8	16.8%	-2.6%	-61.6%	-67.9%	-68.0%
ICE Brent Crude	USD	26.4	23.3%	6.9%	-54.5%	-61.4%	-62.6%
Spot Gold	USD	1,700.4	-1.7%	6.8%	7.0%	12.2%	33.8%
Currency	Base Currency	Last	1Week	1 Month	3 Month	YTD	1 Year
Dollar Index		99.08	-1.3%	-0.6%	1.7%	2.4%	1.3%
EURUSD	1 EUR in USD	1.10	1.5%	0.2%	-1.0%	-1.9%	-1.7%
USDJPY	1 USD in JPY	106.91	-0.6%	-0.2%	-1.3%	-1.8%	-4.1%
USDCNY	1 USD in CNY	7.08	-0.1%	-0.3%	1.9%	1.3%	5.1%
USDTHB	1 USD in THB	32.35	-0.3%	-1.8%	3.8%	8.0%	1.1%
Change (bps)							
Treasury Yield	Currency	Last (%)	1Week	1 Month	3 Month	YTD	1 Year
US 2Y Yield	USD	0.19	-3	-2	-112	-138	-215
US 5Y Yield	USD	0.35	-2	0	-96	-132	-200
US 10Y Yield	USD	0.61	1	3	-90	-127	-193
TH 2Y Yield	THB	0.66	-4	-17	-41	-50	-120
TH 5Y Yield	THB	0.86	-1	-22	-27	-39	-122
TH 10Y Yield	THB	1.14	-5	-35	-5	-34	-131
Flow (THBmn)							
Cummulative Net Buy	Currency		1Week	1 Month	3 Month	YTD	1 Year
Foreigners	THB		-3,096	-46,976	-149,044	-162,331	-197,867
Local Institution	THB		4,814	23,675	62,854	49,748	57,450
Retail Investors	THB		-2,708	18,789	87,317	115,420	135,213
Propreitary	THB		990	4,512	-1,127	-2,838	5,204

แหล่งที่มา: Bloomberg

คำปฏิเสธข้อเรียกร้อง (DISCLAIMER)

เอกสารฉบับนี้จัดทำขึ้นโดยบริษัท เมืองไทยประกันชีวิต จำกัด (มหาชน) ("บริษัท") ข้อมูลที่ปรากฏในเอกสารฉบับนี้จัดทำโดยอาศัยข้อมูลที่จัดทำมาจากแหล่งที่เชื่อหรือควรเชื่อว่ามีที่น่าเชื่อถือ และ/หรือถูกต้อง อย่างไรก็ตาม บริษัทไม่ยืนยันและไม่รับรองถึงความครบถ้วน สมบูรณ์หรือถูกต้องของข้อมูลดังกล่าว และไม่ได้ประกันราคาหรือผลตอบแทนของหลักทรัพย์ที่ปรากฏข้างต้น แม้ว่าข้อมูลดังกล่าวจะปรากฏข้อความที่อาจเป็นหรืออาจตีความว่าเป็นเช่นนั้นได้ บริษัทจึงไม่รับผิดชอบต่อการนำเอาข้อมูล ข้อความ ความเห็น และ/หรือบทสรุปที่ปรากฏในเอกสารฉบับนี้ไปใช้ไม่ว่ากรณีใดๆ ข้อมูลและความเห็นที่ปรากฏอยู่ในเอกสารฉบับนี้ มิได้ประสงค์จะชี้ชวน เสนอแนะ หรือจูงใจให้ซื้อหรือขายหลักทรัพย์ที่ปรากฏในเอกสารฉบับนี้ และข้อมูลอาจมีการแก้ไขเพิ่มเติมเปลี่ยนแปลงโดยมีต้องแจ้งให้ทราบล่วงหน้า บริษัทขอสงวนสิทธิ์ในข้อมูลที่ปรากฏในเอกสารนี้ ห้ามมิให้ผู้ใดใช้ประโยชน์ ทำซ้ำ ดัดแปลง นำออกแสดง ทำให้ปรากฏ หรือเผยแพร่ต่อสาธารณชน ไม่ว่าด้วยประการใดๆ ซึ่งข้อมูลในเอกสารนี้ ไม่ว่าทั้งหมดหรือบางส่วน เว้นแต่ได้รับอนุญาตเป็นหนังสือจากบริษัทเป็นการล่วงหน้า ในการซื้อหรือขายหลักทรัพย์ย่อมมีความเสี่ยง ผู้ลงทุนควรทำความเข้าใจอย่างถ่องแท้ต่อลักษณะของหลักทรัพย์แต่ละประเภท และควรศึกษาข้อมูลของบริษัทที่ออกหลักทรัพย์และข้อมูลอื่นใดที่เกี่ยวข้องก่อนตัดสินใจลงทุน

ข้อมูลผลตอบแทนของกองทุนเป็นข้อมูลจากแหล่งที่มาที่น่าเชื่อถือ อย่างไรก็ตาม บริษัทและบริษัทที่จัดทำแหล่งข้อมูลนี้อ้างอิง มีอาจรับประกันความถูกต้องครบถ้วนของข้อมูลดังกล่าวได้ ในการใช้ข้อมูลจึงต้องใช้ความระมัดระวังด้วยวิจารณญาณของตนเองและรับผิดชอบในความเสียหายต่างๆ ที่อาจเกิดขึ้น โดยสามารถตรวจสอบข้อมูลผลตอบแทนจากบริษัทที่ออกหลักทรัพย์ดังกล่าว ทั้งนี้ ผลการดำเนินงานในอดีตของกองทุน มิได้เป็นสิ่งยืนยันถึงผลการดำเนินงานในอนาคต ควรทำความเข้าใจลักษณะกองทุน เงื่อนไขผลตอบแทนและความเสี่ยงก่อนตัดสินใจลงทุน